



ТЕРРИТОРИАЛЬНЫЙ ОРГАН
ФЕДЕРАЛЬНОЙ СЛУЖБЫ
ГОСУДАРСТВЕННОЙ СТАТИСТИКИ
ПО РОСТОВСКОЙ ОБЛАСТИ

ЧИСЛЕННОСТЬ И НАЧИСЛЕННАЯ ЗАРАБОТНАЯ ПЛАТА РАБОТНИКОВ ОРГАНИЗАЦИЙ

январь – декабрь 2024 года

28.02.2025

Отдел статистики уровня жизни и обследований домашних хозяйств

СОДЕРЖАНИЕ

Среднесписочная численность работников организаций	3
Среднемесячная номинальная начисленная заработная плата работников организаций	8

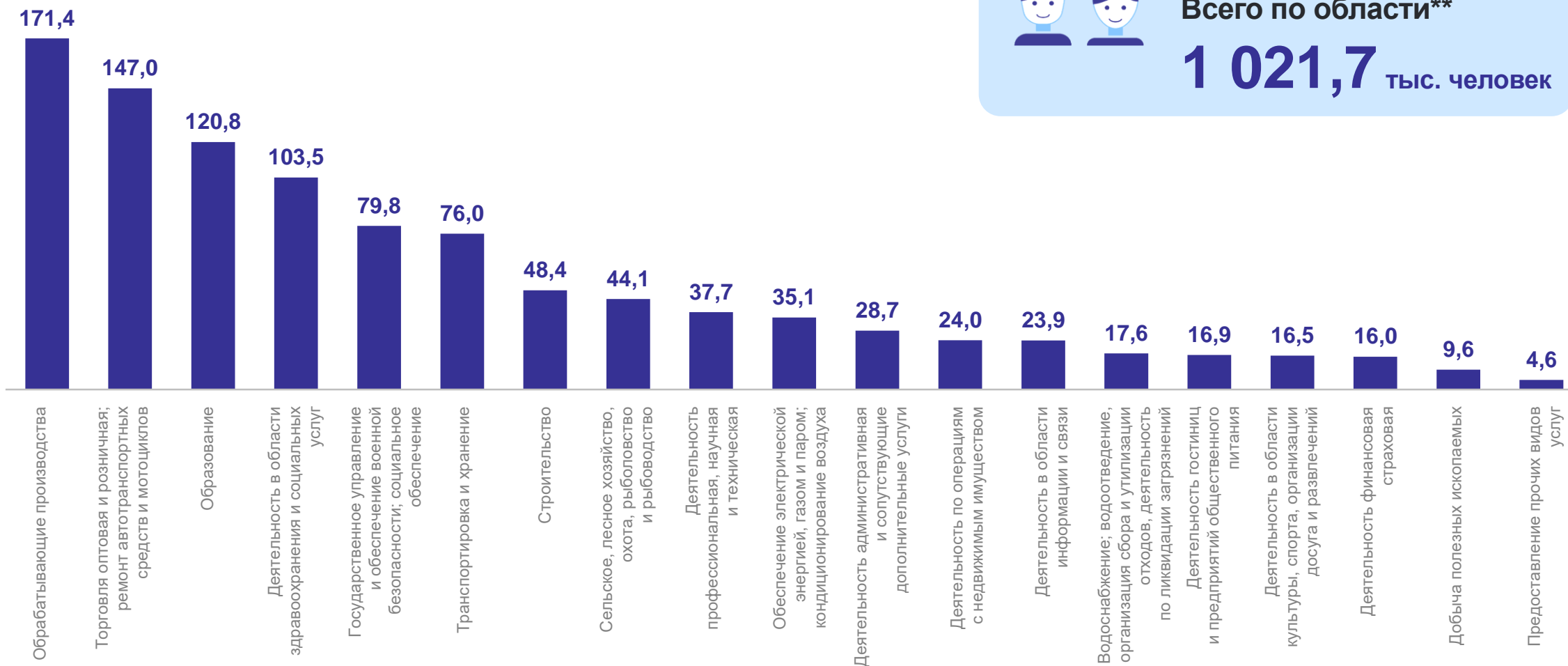
1

**Среднесписочная численность
работников организаций**

СРЕДНЕСПИСОЧНАЯ ЧИСЛЕННОСТЬ РАБОТНИКОВ ПО ВИДАМ ЭКОНОМИЧЕСКОЙ ДЕЯТЕЛЬНОСТИ*

январь – декабрь 2024 г., тыс. человек

РОСТОВСТАТ



Всего по области**

1 021,7 тыс. человек

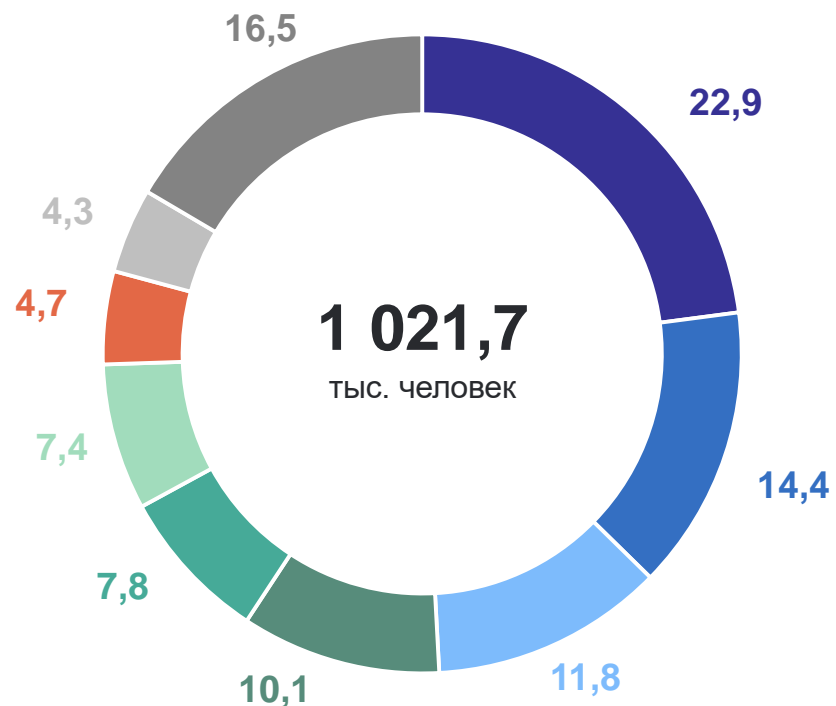
* По кругу крупных организаций, средних и малых предприятий (с учетом дорасчета).

** По обследуемым видам экономической деятельности.

СТРУКТУРА СРЕДНЕСПИСОЧНОЙ ЧИСЛЕННОСТИ РАБОТНИКОВ*

РОСТОВСТАТ

январь – декабрь 2024 г., в % от общей численности работников



- Промышленные виды деятельности
- Торговля оптовая и розничная; ремонт автотранспортных средств и мотоциклов
- Образование
- Деятельность в области здравоохранения и социальных услуг
- Государственное управление и обеспечение военной безопасности; социальное обеспечение
- Транспортировка и хранение
- Строительство
- Сельское, лесное хозяйство, охота, рыболовство и рыбоводство
- Прочие виды деятельности
деятельность профессиональная, научная и техническая; деятельность административная и сопутствующие дополнительные услуги; деятельность по операциям с недвижимым имуществом; деятельность в области информации и связи; деятельность в области культуры, спорта, организации досуга и развлечений; деятельность финансовая и страховая; деятельность гостиниц и предприятий общественного питания; предоставление прочих видов услуг

* По кругу крупных организаций, средних и малых предприятий (с учетом дорасчета).

ДИНАМИКА СРЕДНЕСПИСОЧНОЙ ЧИСЛЕННОСТИ РАБОТНИКОВ*

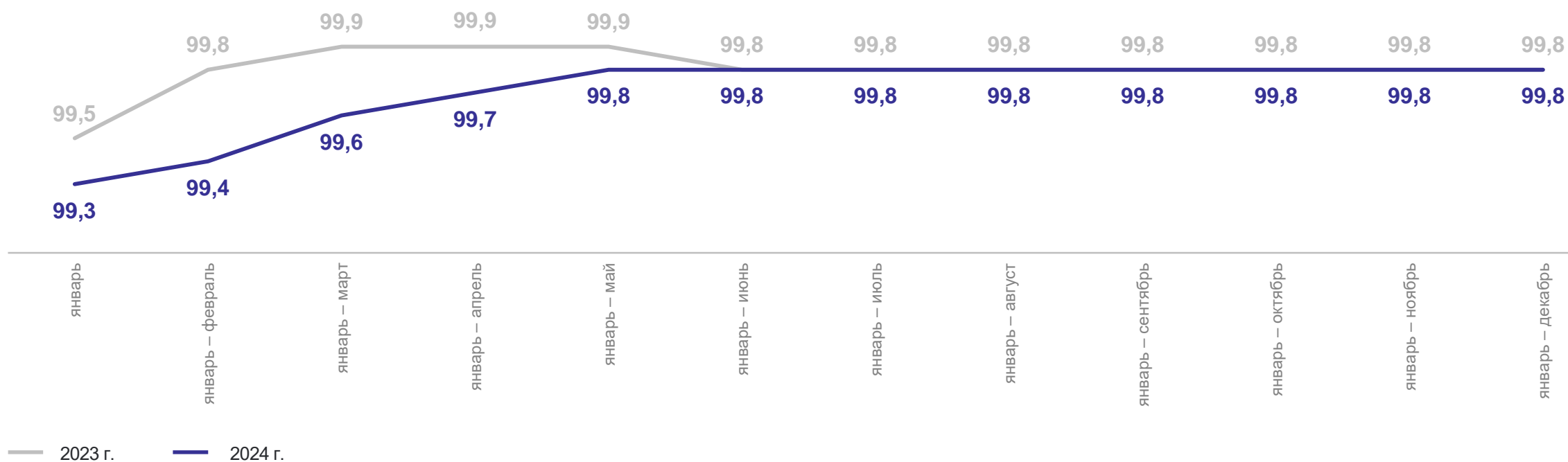
РОСТОВСТАТ

в % к соответствующему периоду прошлого года



Январь – декабрь 2024 года**

99,8%↓



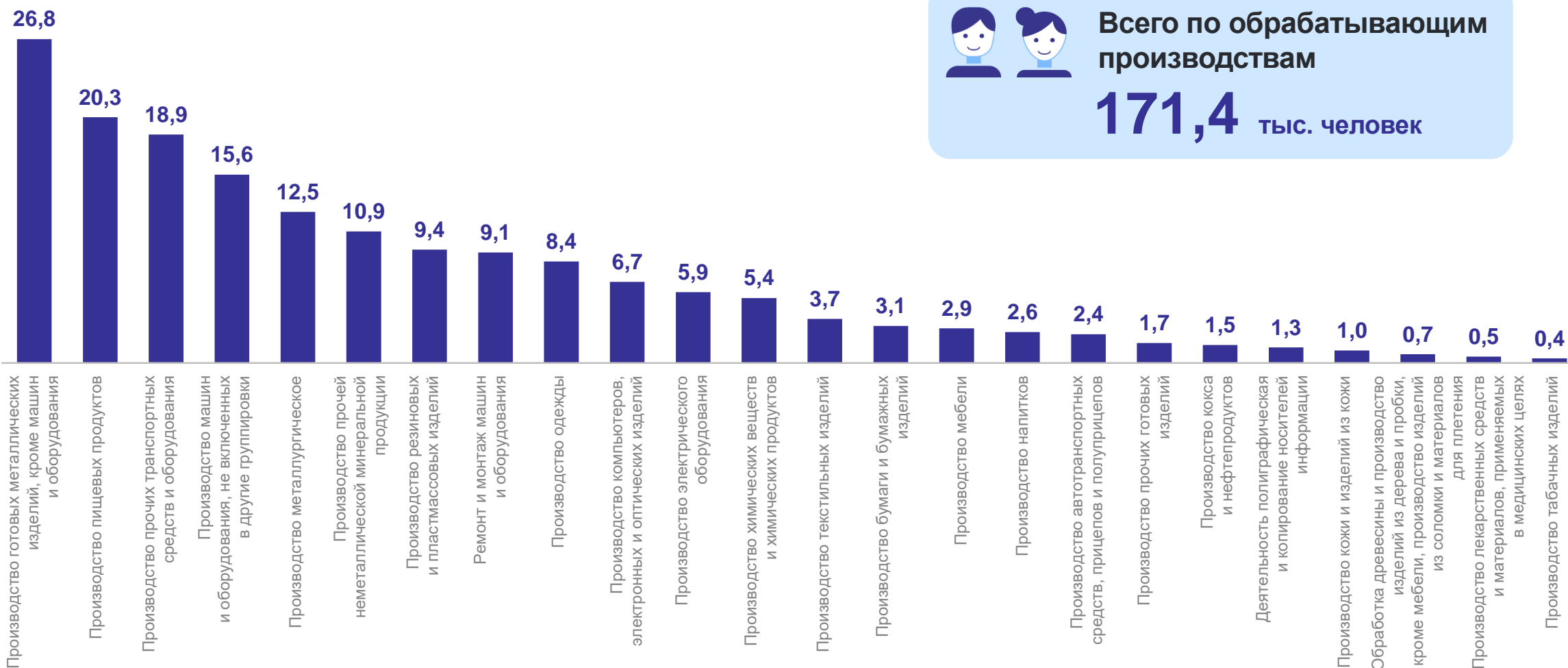
* По кругу крупных организаций, средних и малых предприятий (с учетом дорасчета).

** По обследуемым видам экономической деятельности.

СРЕДНЕСПИСОЧНАЯ ЧИСЛЕННОСТЬ РАБОТНИКОВ ПО ОБРАБАТЫВАЮЩИМ ВИДАМ ЭКОНОМИЧЕСКОЙ ДЕЯТЕЛЬНОСТИ*

январь – декабрь 2024 г., тыс. человек

РОСТОВСТАТ



Всего по обрабатывающим производствам

171,4 тыс. человек

* По кругу крупных организаций, средних и малых предприятий (с учетом дорасчета).

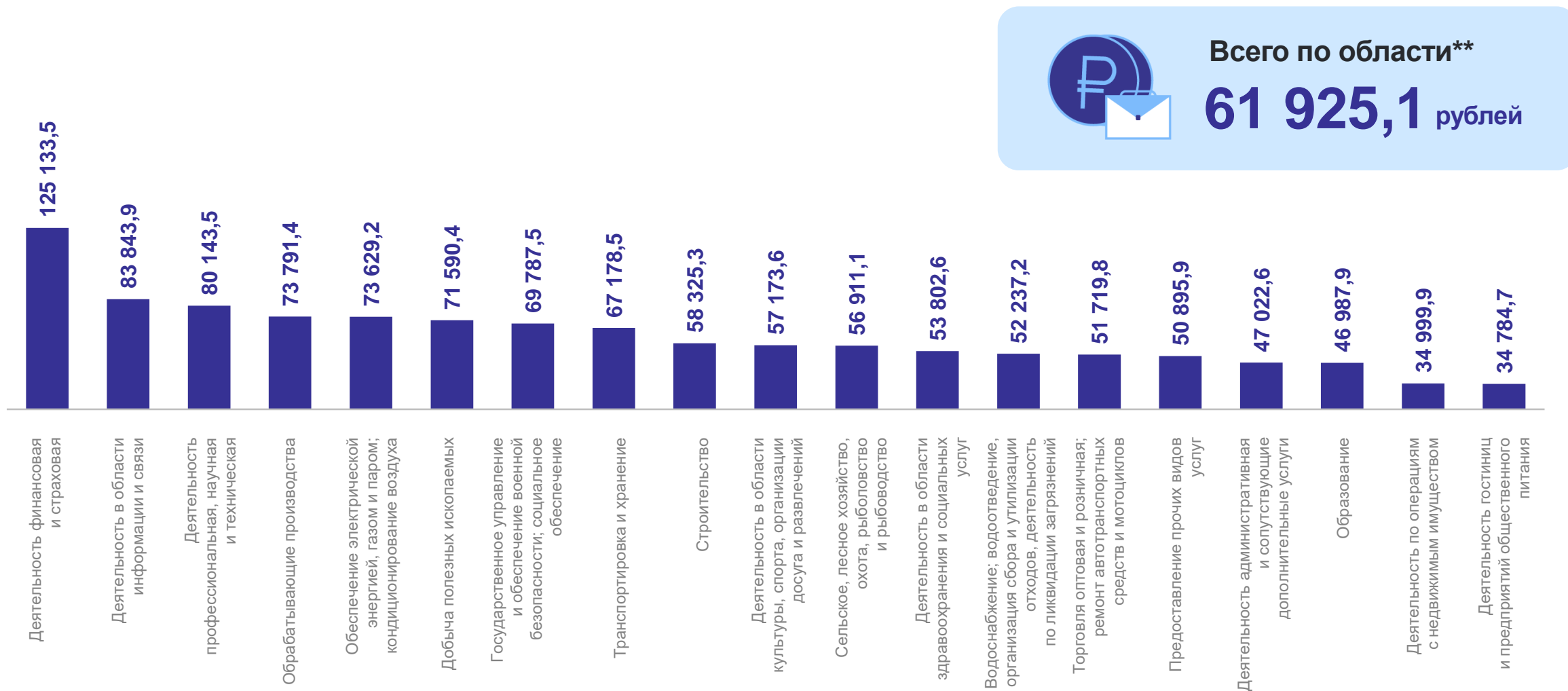
1

**Среднемесячная номинальная
начисленная заработная плата
работников организаций**

СРЕДНЕМЕСЯЧНАЯ ЗАРАБОТНАЯ ПЛАТА РАБОТНИКОВ ПО ВИДАМ ЭКОНОМИЧЕСКОЙ ДЕЯТЕЛЬНОСТИ*

январь – декабрь 2024 г., рублей

РОСТОВСТАТ



* По кругу крупных организаций, средних и малых предприятий (с учетом дорасчета).

** По обследуемым видам экономической деятельности.

СРЕДНЕМЕСЯЧНАЯ ЗАРАБОТНАЯ ПЛАТА РАБОТНИКОВ*

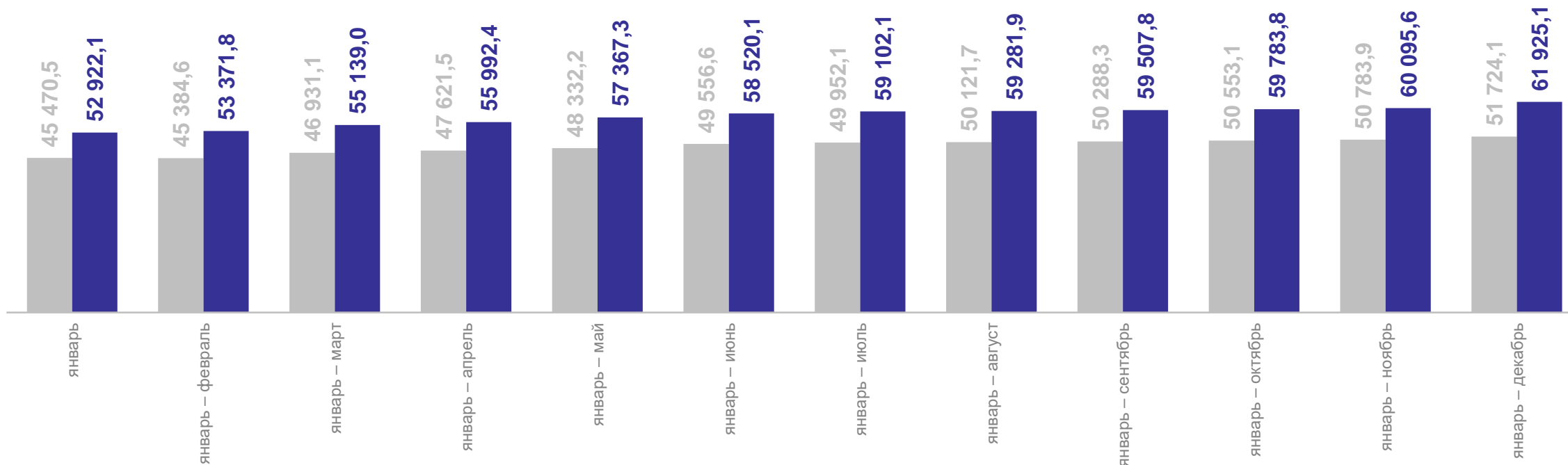
рублей

РОСТОВСТАТ



Январь – декабрь 2024 года**

61 925,1 рублей



* По кругу крупных организаций, средних и малых предприятий (с учетом дорасчета).

** По обследуемым видам экономической деятельности.

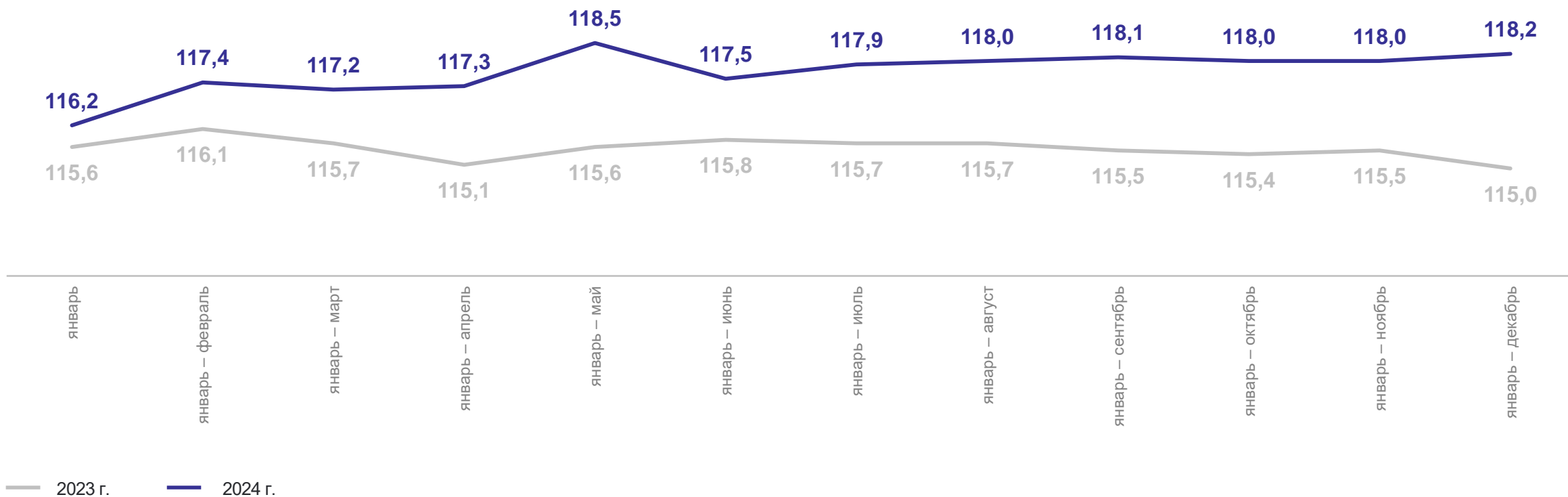
ДИНАМИКА СРЕДНЕМЕСЯЧНОЙ ЗАРАБОТНОЙ ПЛАТЫ РАБОТНИКОВ*

РОСТОВСТАТ

в % к соответствующему периоду прошлого года

Январь – декабрь 2024 года**

118,2%↑



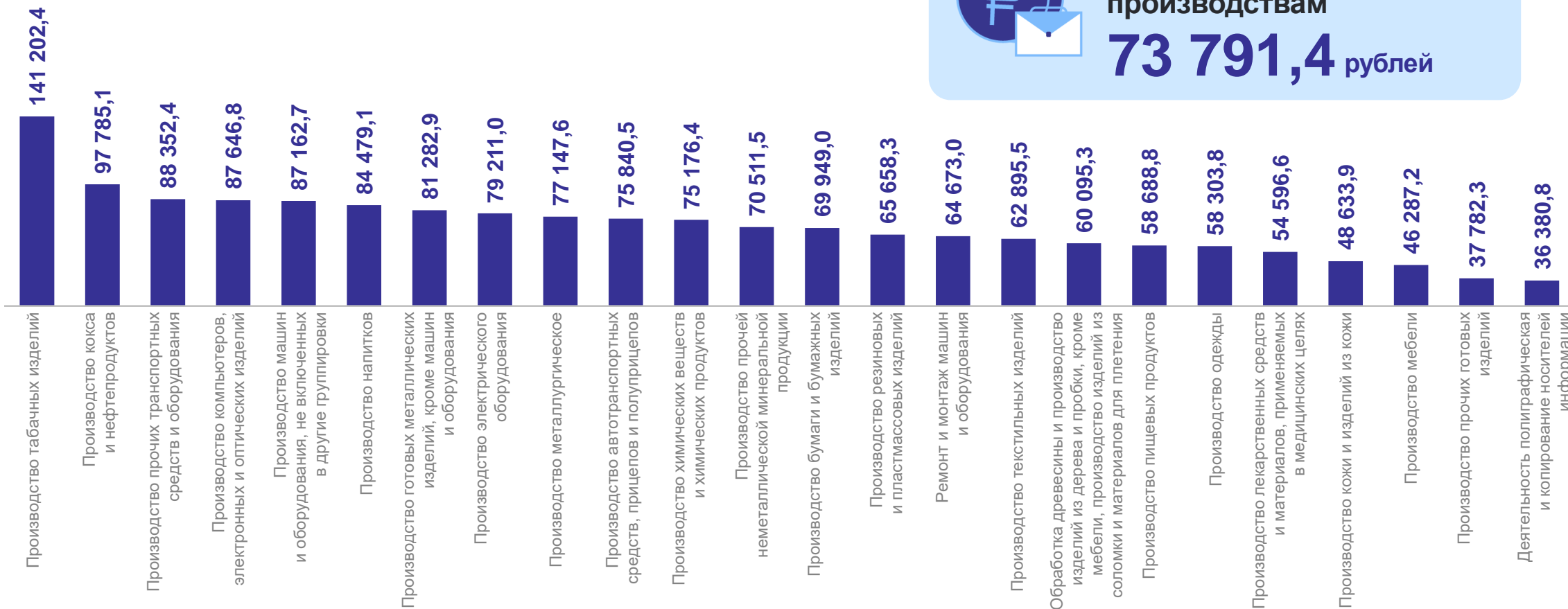
* По кругу крупных организаций, средних и малых предприятий (с учетом дорасчета).

** По обследуемым видам экономической деятельности.

СРЕДНЕМЕСЯЧНАЯ ЗАРАБОТНАЯ ПЛАТА РАБОТНИКОВ ПО ОБРАБАТЫВАЮЩИМ ВИДАМ ЭКОНОМИЧЕСКОЙ ДЕЯТЕЛЬНОСТИ*

январь – декабрь 2024 г., рублей

РОСТОВСТАТ




Всего по обрабатывающим производствам
73 791,4 рублей

* По кругу крупных организаций, средних и малых предприятий (с учетом дорасчета).

ОТДЕЛЬНЫЕ ВИДЫ ЭКОНОМИЧЕСКОЙ ДЕЯТЕЛЬНОСТИ С НАИБОЛЬШИМ ОТКЛОНЕНИЕМ СРЕДНЕЙ ЗАРАБОТНОЙ ПЛАТЫ ОТ СРЕДНЕОБЛАСТНОГО УРОВНЯ*

РОСТОВСТАТ

январь – декабрь 2024 г., рублей

Значение **выше** среднеобластного уровня

Деятельность финансовая и страховая	63 208,4
Деятельность в области информации и связи	21 918,8
Деятельность профессиональная, научная и техническая	18 218,4
Обрабатывающие производства	11 866,3
Обеспечение электрической энергией, газом и паром; кондиционирование воздуха	11 704,1

Значение **ниже** среднеобластного уровня

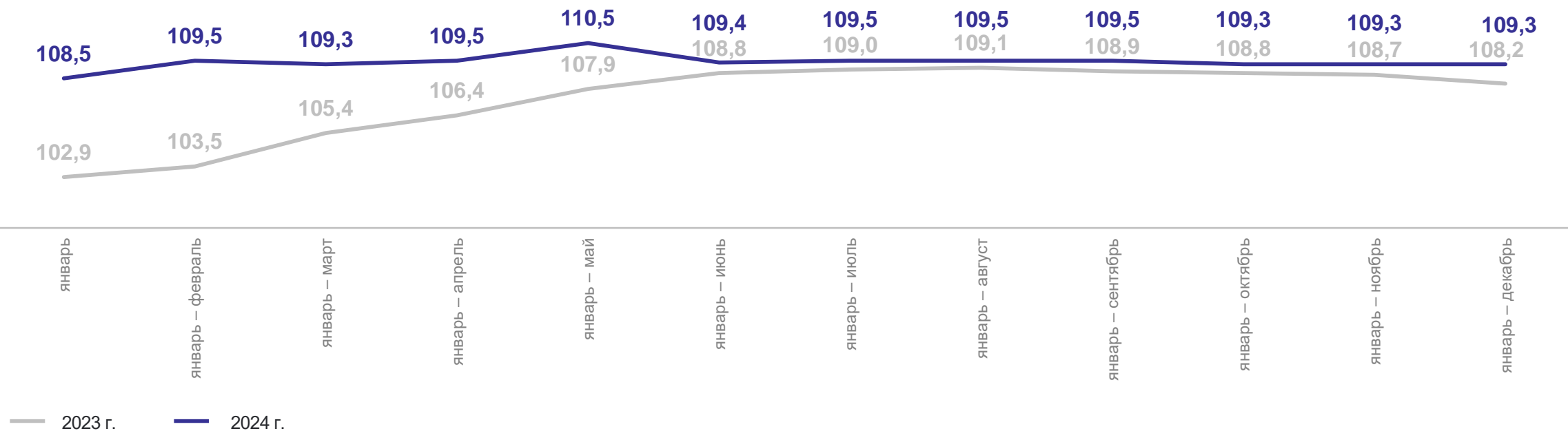
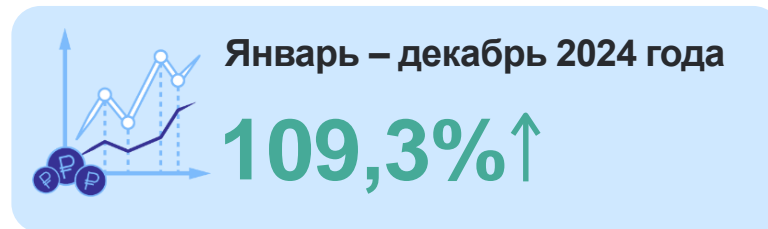
Предоставление прочих видов услуг	- 11 029,2
Деятельность административная и сопутствующие дополнительные услуги	- 14 902,5
Образование	- 14 937,2
Деятельность по операциям с недвижимым имуществом	- 26 925,2
Деятельность гостиниц и предприятий общественного питания	- 27 140,4

* По кругу крупных организаций, средних и малых предприятий (с учетом дорасчета).

ДИНАМИКА РЕАЛЬНОЙ НАЧИСЛЕННОЙ ЗАРАБОТНОЙ ПЛАТЫ РАБОТНИКОВ*

РОСТОВСТАТ

в % к соответствующему периоду прошлого года



* По кругу крупных организаций, средних и малых предприятий (с учетом дорасчета).