



ТЕРРИТОРИАЛЬНЫЙ ОРГАН
ФЕДЕРАЛЬНОЙ СЛУЖБЫ
ГОСУДАРСТВЕННОЙ СТАТИСТИКИ
ПО РОСТОВСКОЙ ОБЛАСТИ

ЧИСЛЕННОСТЬ И НАЧИСЛЕННАЯ ЗАРАБОТНАЯ ПЛАТА РАБОТНИКОВ ОРГАНИЗАЦИЙ

январь – ноябрь 2024 года

31.01.2025

Отдел статистики уровня жизни и обследований домашних хозяйств

СОДЕРЖАНИЕ

Среднесписочная численность работников организаций	3
Среднемесячная номинальная начисленная заработная плата работников организаций	8

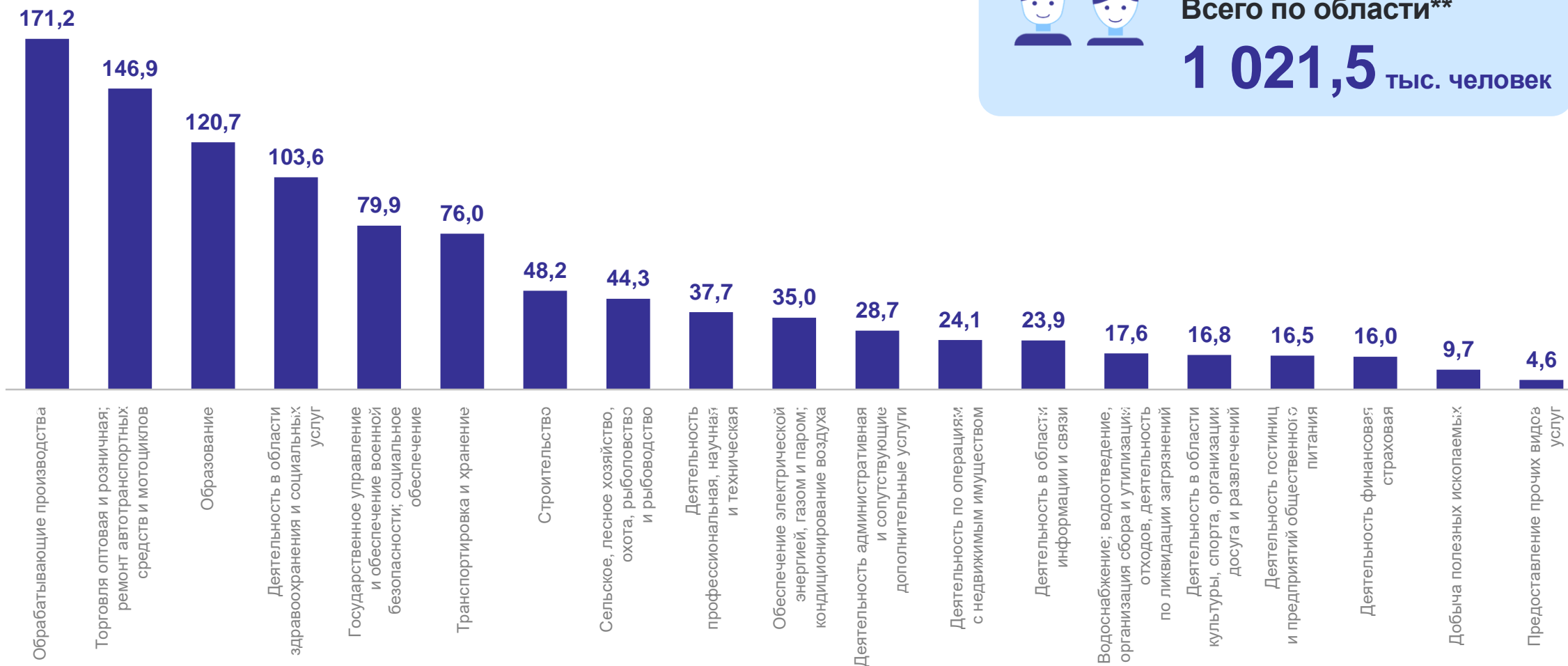
1

**Среднесписочная численность
работников организаций**

СРЕДНЕСПИСОЧНАЯ ЧИСЛЕННОСТЬ РАБОТНИКОВ ПО ВИДАМ ЭКОНОМИЧЕСКОЙ ДЕЯТЕЛЬНОСТИ*

январь – ноябрь 2024 г., тыс. человек

РОСТОВСТАТ



Всего по области**

1 021,5 тыс. человек

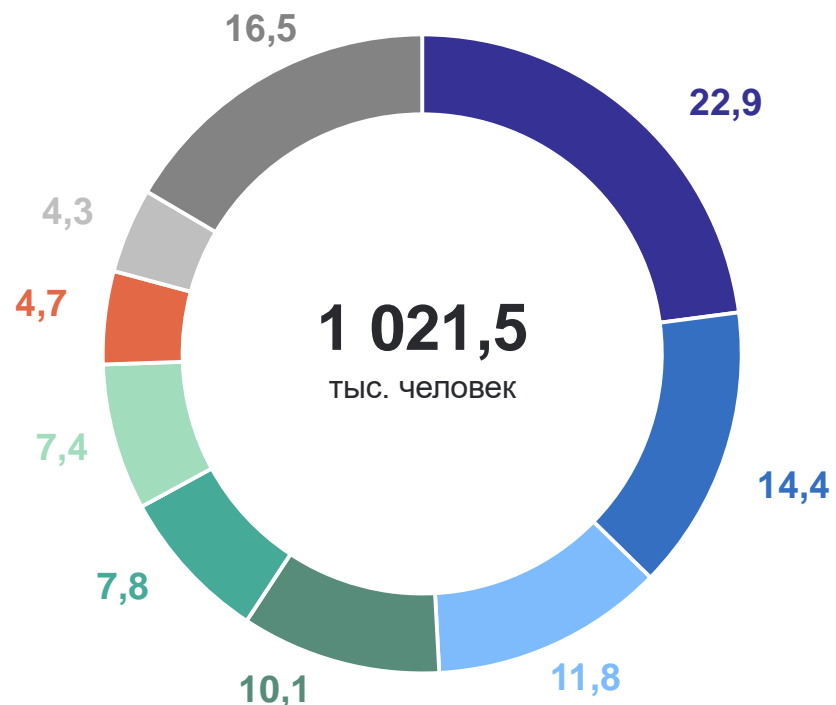
* По кругу крупных организаций, средних и малых предприятий (с учетом дорасчета).

** По обследуемым видам экономической деятельности.

СТРУКТУРА СРЕДНЕСПИСОЧНОЙ ЧИСЛЕННОСТИ РАБОТНИКОВ*

РОСТОВСТАТ

январь – ноябрь 2024 г., в % от общей численности работников



- Промышленные виды деятельности
- Торговля оптовая и розничная; ремонт автотранспортных средств и мотоциклов
- Образование
- Деятельность в области здравоохранения и социальных услуг
- Государственное управление и обеспечение военной безопасности; социальное обеспечение
- Транспортировка и хранение
- Строительство
- Сельское, лесное хозяйство, охота, рыболовство и рыбоводство
- Прочие виды деятельности
деятельность профессиональная, научная и техническая; деятельность административная и сопутствующие дополнительные услуги; деятельность по операциям с недвижимым имуществом; деятельность в области информации и связи; деятельность в области культуры, спорта, организации досуга и развлечений; деятельность финансовая и страховая; деятельность гостиниц и предприятий общественного питания; предоставление прочих видов услуг

* По кругу крупных организаций, средних и малых предприятий (с учетом дорасчета).

ДИНАМИКА СРЕДНЕСПИСОЧНОЙ ЧИСЛЕННОСТИ РАБОТНИКОВ*

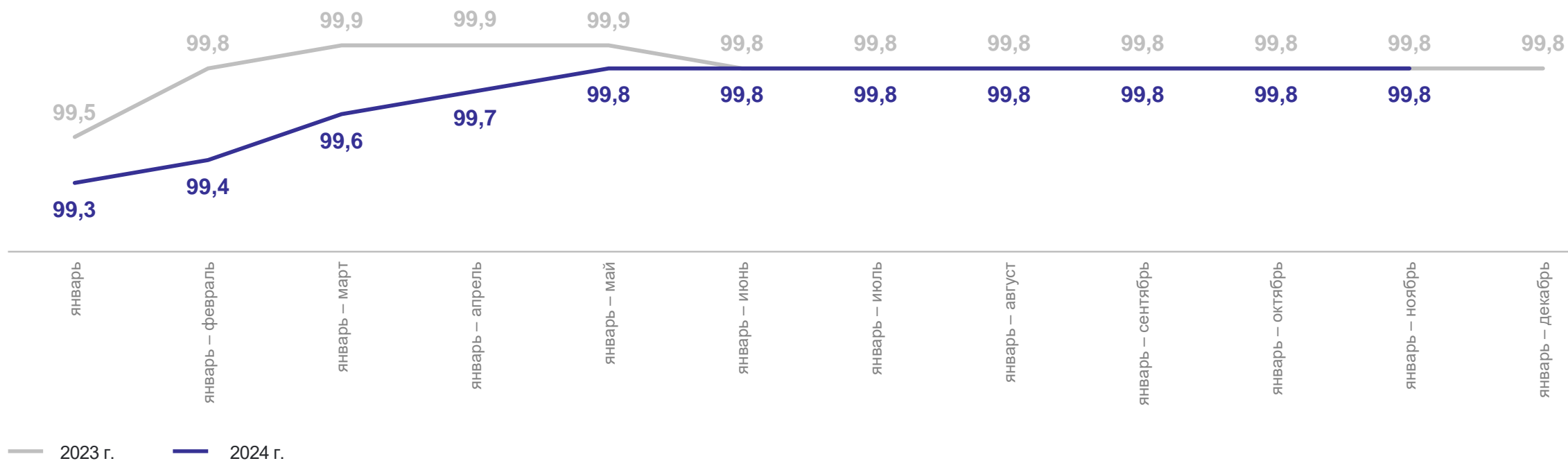
РОСТОВСТАТ

в % к соответствующему периоду прошлого года



Январь – ноябрь 2024 года**

99,8%↓



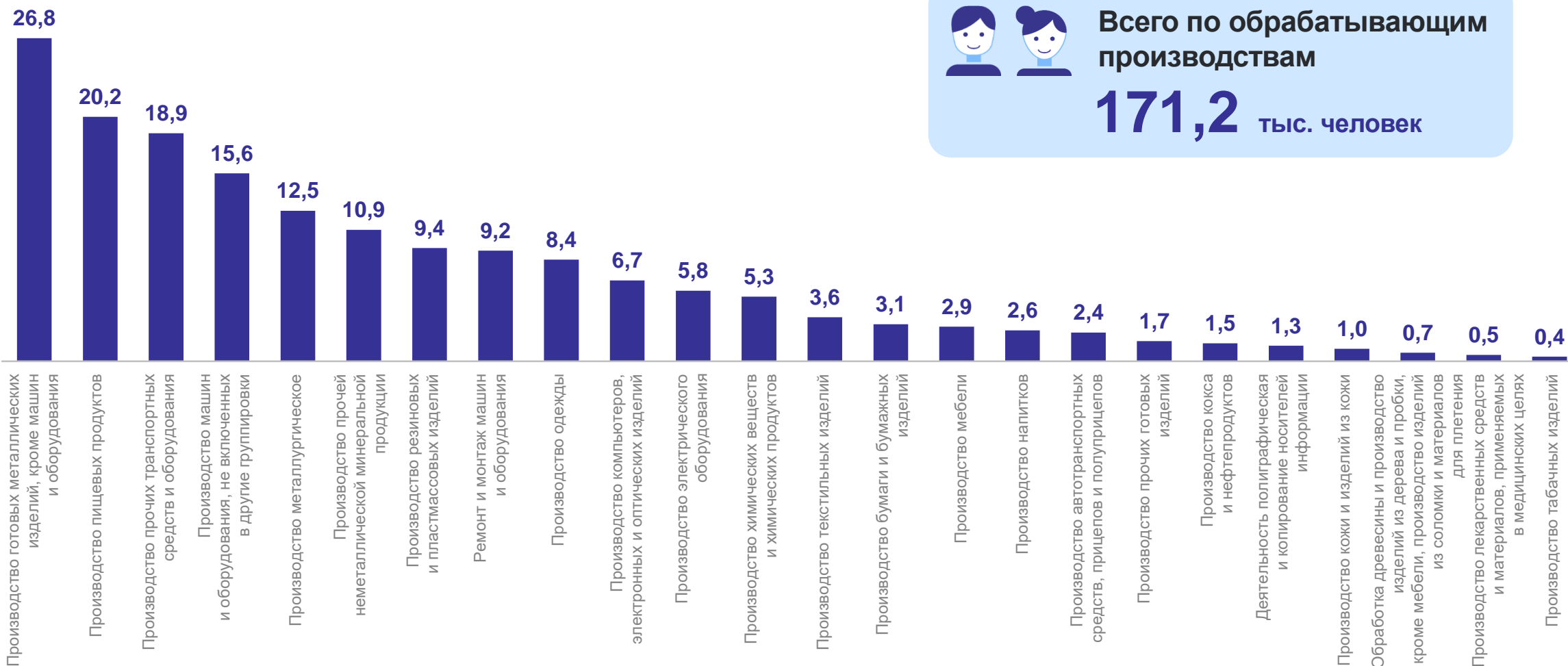
* По кругу крупных организаций, средних и малых предприятий (с учетом дорасчета).

** По обследуемым видам экономической деятельности.

СРЕДНЕСПИСОЧНАЯ ЧИСЛЕННОСТЬ РАБОТНИКОВ ПО ОБРАБАТЫВАЮЩИМ ВИДАМ ЭКОНОМИЧЕСКОЙ ДЕЯТЕЛЬНОСТИ*

январь – ноябрь 2024 г., тыс. человек

РОСТОВСТАТ



Всего по обрабатывающим производствам

171,2 тыс. человек

* По кругу крупных организаций, средних и малых предприятий (с учетом дорасчета).

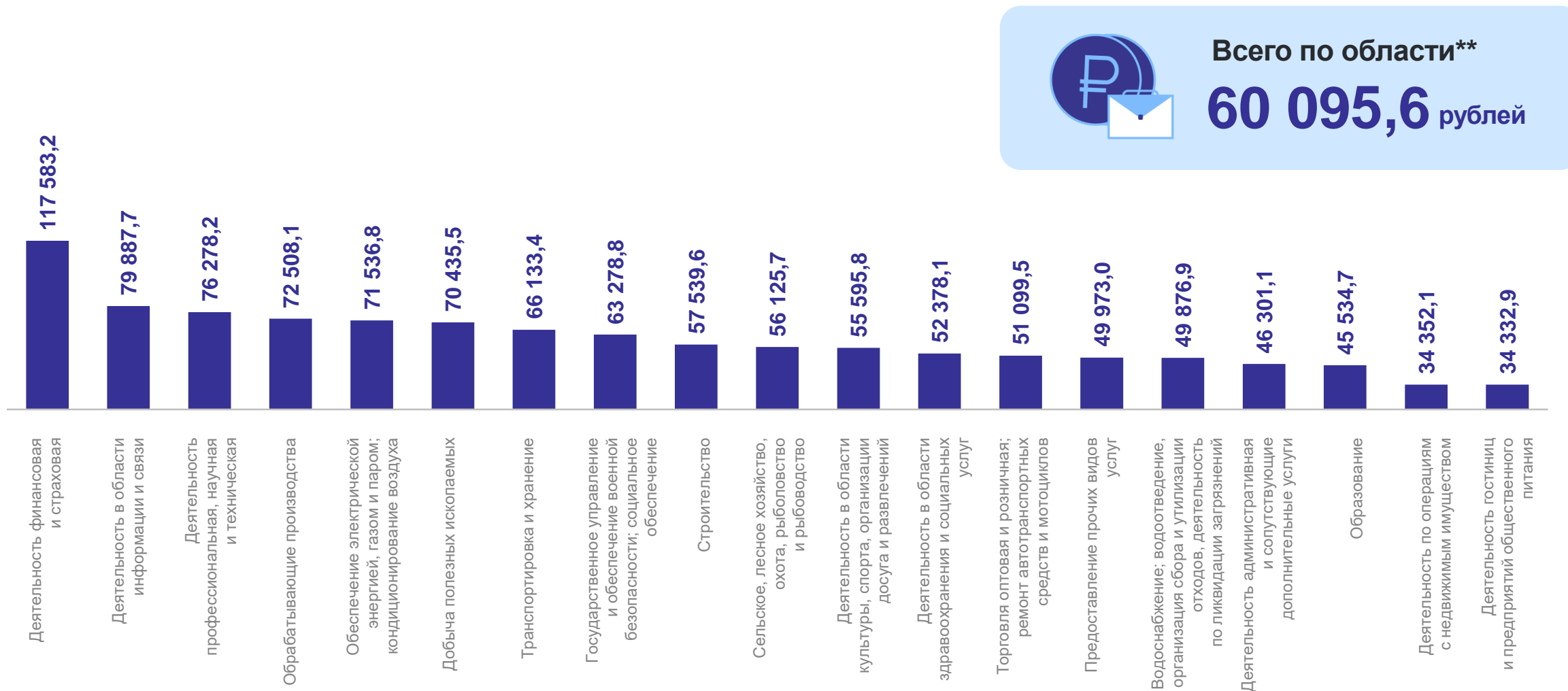
1

**Среднемесячная номинальная
начисленная заработная плата
работников организаций**

СРЕДНЕМЕСЯЧНАЯ ЗАРАБОТНАЯ ПЛАТА РАБОТНИКОВ ПО ВИДАМ ЭКОНОМИЧЕСКОЙ ДЕЯТЕЛЬНОСТИ*

январь – ноябрь 2024 г., рублей

РОСТОВСТАТ



* По кругу крупных организаций, средних и малых предприятий (с учетом дорасчета).

** По обследуемым видам экономической деятельности.

СРЕДНЕМЕСЯЧНАЯ ЗАРАБОТНАЯ ПЛАТА РАБОТНИКОВ*

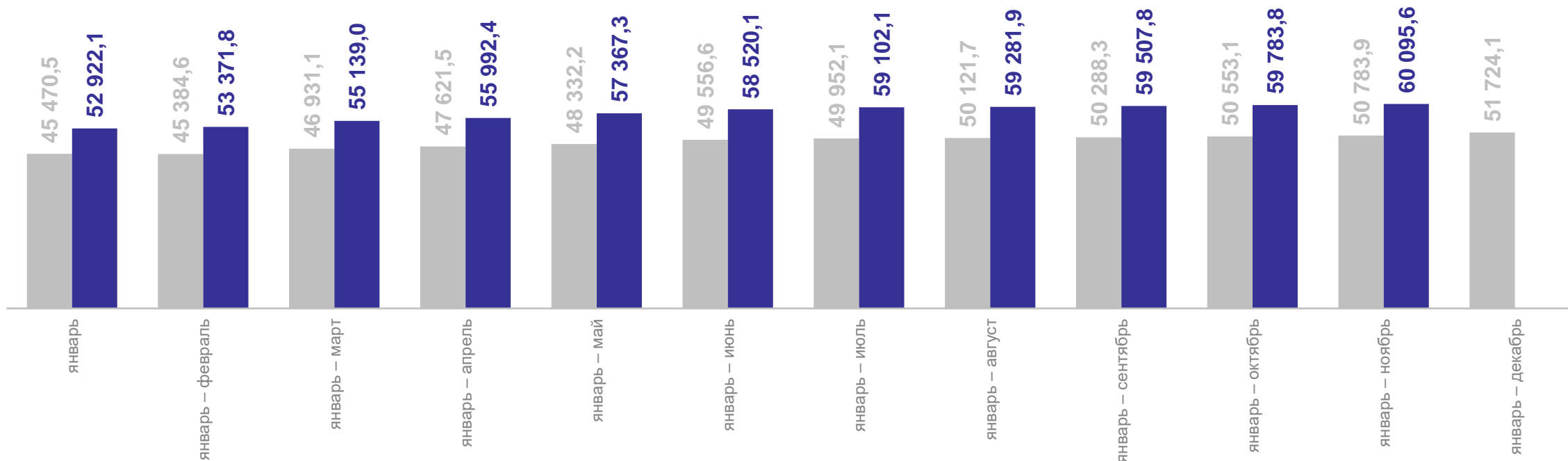
рублей

РОСТОВСТАТ



Январь – ноябрь 2024 года**

60 095,6 рублей



* По кругу крупных организаций, средних и малых предприятий (с учетом дорасчета).

** По обследуемым видам экономической деятельности.

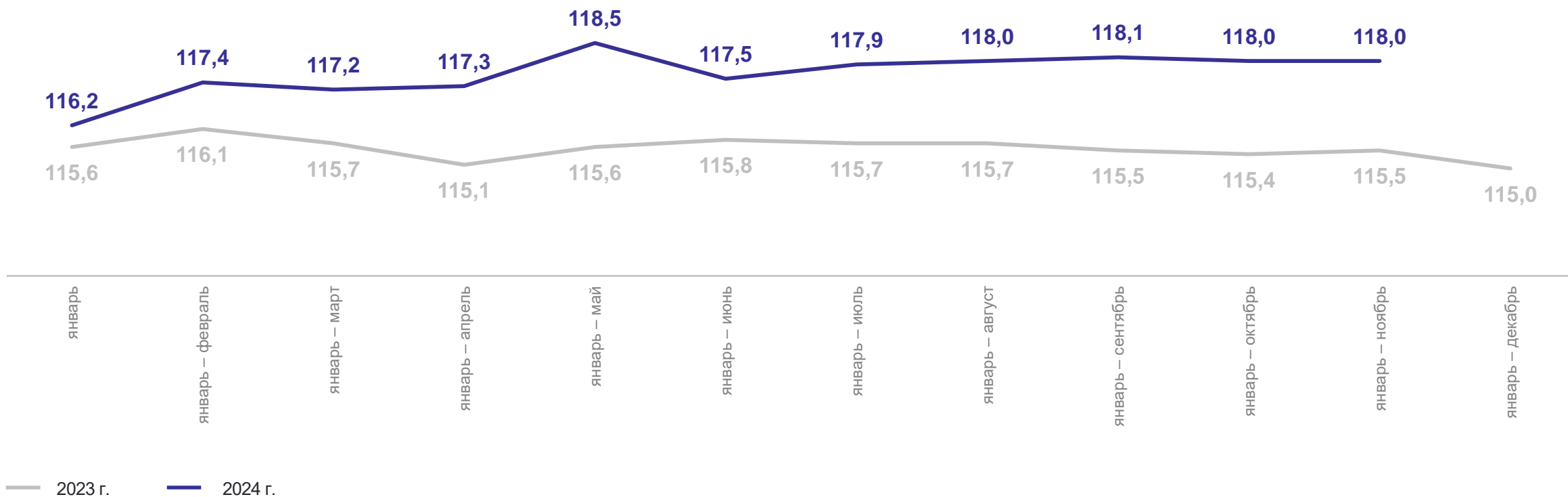
ДИНАМИКА СРЕДНЕМЕСЯЧНОЙ ЗАРАБОТНОЙ ПЛАТЫ РАБОТНИКОВ*

РОСТОВСТАТ

в % к соответствующему периоду прошлого года

Январь – ноябрь 2024 года**

118,0%↑



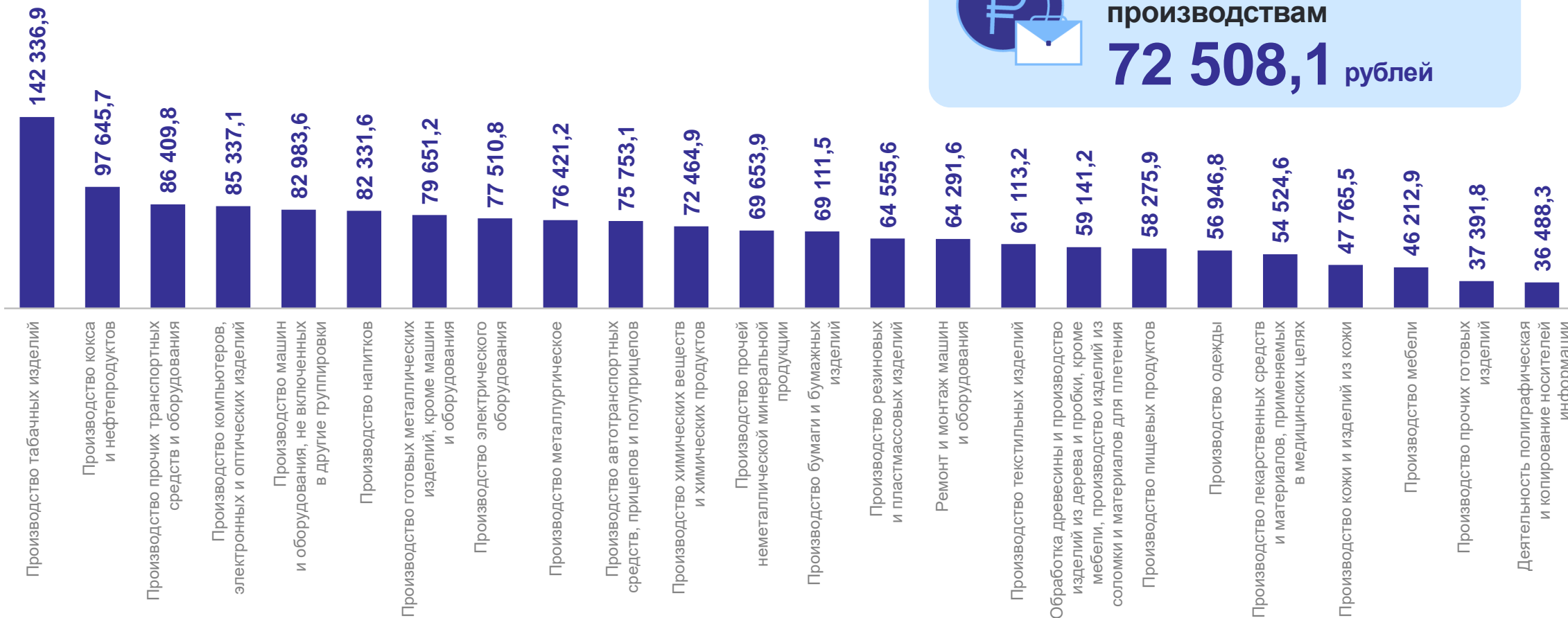
* По кругу крупных организаций, средних и малых предприятий (с учетом дорасчета).

** По обследуемым видам экономической деятельности.

СРЕДНЕМЕСЯЧНАЯ ЗАРАБОТНАЯ ПЛАТА РАБОТНИКОВ ПО ОБРАБАТЫВАЮЩИМ ВИДАМ ЭКОНОМИЧЕСКОЙ ДЕЯТЕЛЬНОСТИ*

январь – ноябрь 2024 г., рублей

РОСТОВСТАТ



Всего по обрабатывающим производствам

72 508,1 рублей

* По кругу крупных организаций, средних и малых предприятий (с учетом дорасчета).

ОТДЕЛЬНЫЕ ВИДЫ ЭКОНОМИЧЕСКОЙ ДЕЯТЕЛЬНОСТИ С НАИБОЛЬШИМ ОТКЛОНЕНИЕМ СРЕДНЕЙ ЗАРАБОТНОЙ ПЛАТЫ ОТ СРЕДНЕОБЛАСТНОГО УРОВНЯ*

РОСТОВСТАТ

январь – ноябрь 2024 г., рублей

Значение **выше** среднеобластного уровня

Деятельность финансовая и страховая	57 487,6
Деятельность в области информации и связи	19 792,1
Деятельность профессиональная, научная и техническая	16 182,6
Обрабатывающие производства	12 412,5
Обеспечение электрической энергией, газом и паром; кондиционирование воздуха	11 441,2

Значение **ниже** среднеобластного уровня

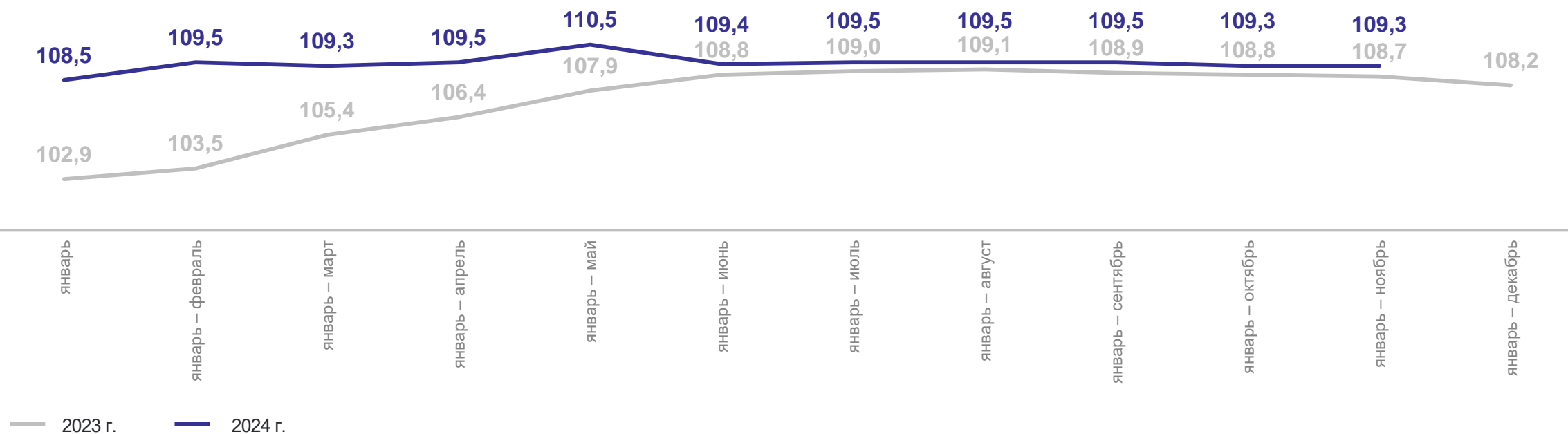
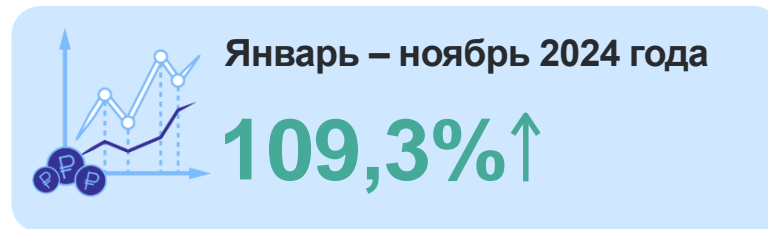
Водоснабжение; водоотведение, организация сбора и утилизации отходов, деятельность по ликвидации загрязнений	- 10 218,7
Деятельность административная и сопутствующие дополнительные услуги	- 13 794,5
Образование	- 14 560,9
Деятельность по операциям с недвижимым имуществом	- 25 743,5
Деятельность гостиниц и предприятий общественного питания	- 25 762,7

* По кругу крупных организаций, средних и малых предприятий (с учетом дорасчета).

ДИНАМИКА РЕАЛЬНОЙ НАЧИСЛЕННОЙ ЗАРАБОТНОЙ ПЛАТЫ РАБОТНИКОВ*

РОСТОВСТАТ

в % к соответствующему периоду прошлого года



* По кругу крупных организаций, средних и малых предприятий (с учетом дорасчета).