



ТЕРРИТОРИАЛЬНЫЙ ОРГАН ФЕДЕРАЛЬНОЙ СЛУЖБЫ
ГОСУДАРСТВЕННОЙ СТАТИСТИКИ
ПО РОСТОВСКОЙ ОБЛАСТИ

Статистика жилищного хозяйства и коммунальных услуг в Ростовской области



за 2022 год,
январь – сентябрь 2023 года



ФЕДЕРАЛЬНАЯ СЛУЖБА
ГОСУДАРСТВЕННОЙ СТАТИСТИКИ

Статистика жилья и коммунальных услуг

Ростовской области

2022 год
январь - сентябрь 2023 года

- 01 Индексы цен и тарифов на жилищно-коммунальные услуги
- 02 Социальные выплаты на оплату жилищно-коммунальных услуг
- 03 Объем платных услуг населению
- 04 Обеспеченность населения жильем и благоустройство жилищного фонда

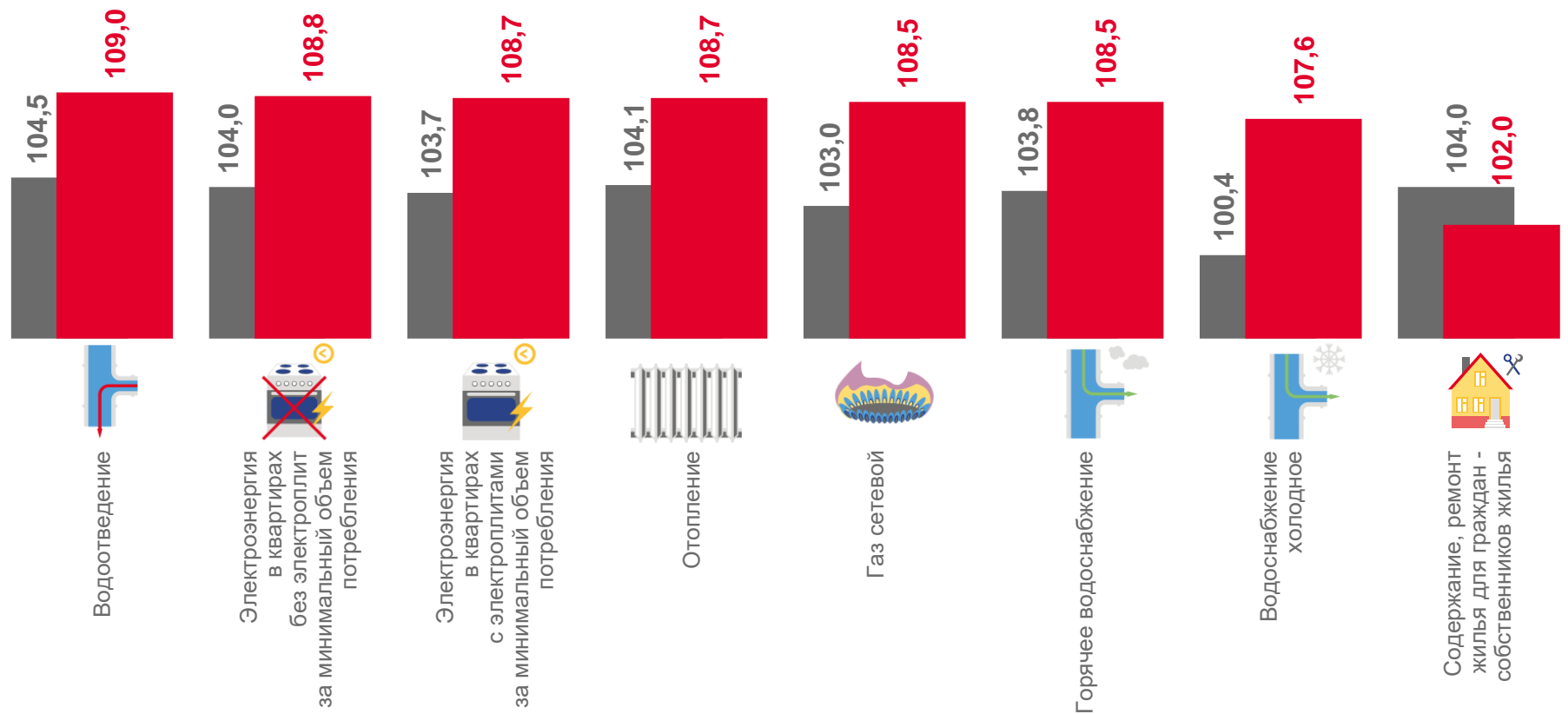




ИНДЕКСЫ ЦЕН НА ЖИЛИЩНО-КОММУНАЛЬНЫЕ УСЛУГИ

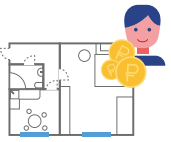
СЕНТЯБРЬ 2023 ГОДА, В % К СЕНТЯБРЮ ПРЕДЫДУЩЕГО ГОДА

Индексы цен на жилищно-коммунальные услуги



■ Сентябрь 2022 года к сентябрю 2021 года

■ Сентябрь 2023 года к сентябрю 2022 года



ПОЛУЧАТЕЛИ СУБСИДИЙ И ЛЬГОТ ПО ОПЛАТЕ ЖИЛИЩНО-КОММУНАЛЬНЫХ УСЛУГ

ЯНВАРЬ - СЕНТЯБРЬ 2023 ГОДА

Число семей, получавших субсидии на оплату
жилого помещения и коммунальных услуг,
за отчетный период

88 918 СЕМЕЙ

Сумма субсидий, выплаченная населению

1,1 МЛРД РУБ.

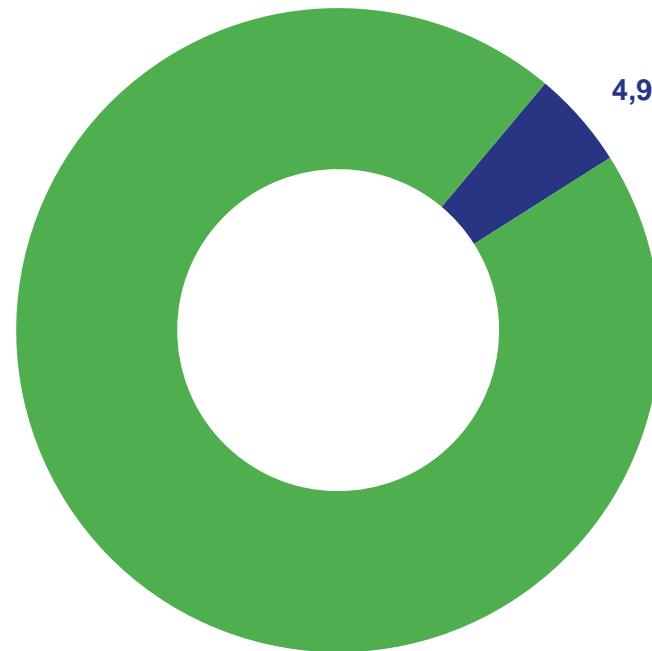
Численность граждан, пользующихся
социальной поддержкой по оплате жилого
помещения и коммунальных услуг

732 203 ЧЕЛОВЕК

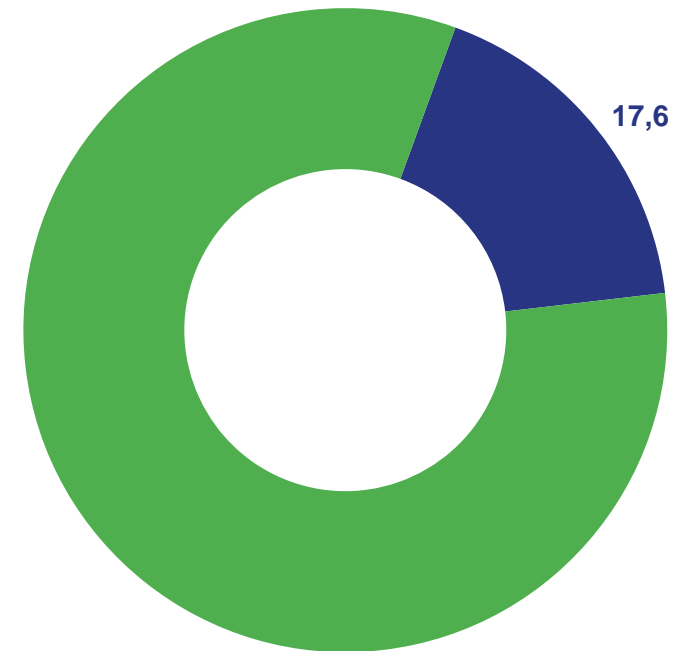
Фактически возмещено средств
на предоставление социальной поддержки

6,7 МЛРД РУБ.

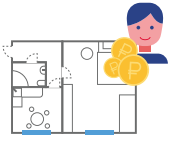
Доля семей, получавших субсидии,
в общем числе семей в области, %



Доля граждан, пользующихся
социальной поддержкой, в общем
числе жителей области, %



 получатели социальных выплат



СРЕДНЕМЕСЯЧНЫЙ РАЗМЕР СОЦИАЛЬНЫХ ВЫПЛАТ НА ОПЛАТУ ЖИЛИЩНО-КОММУНАЛЬНЫХ УСЛУГ

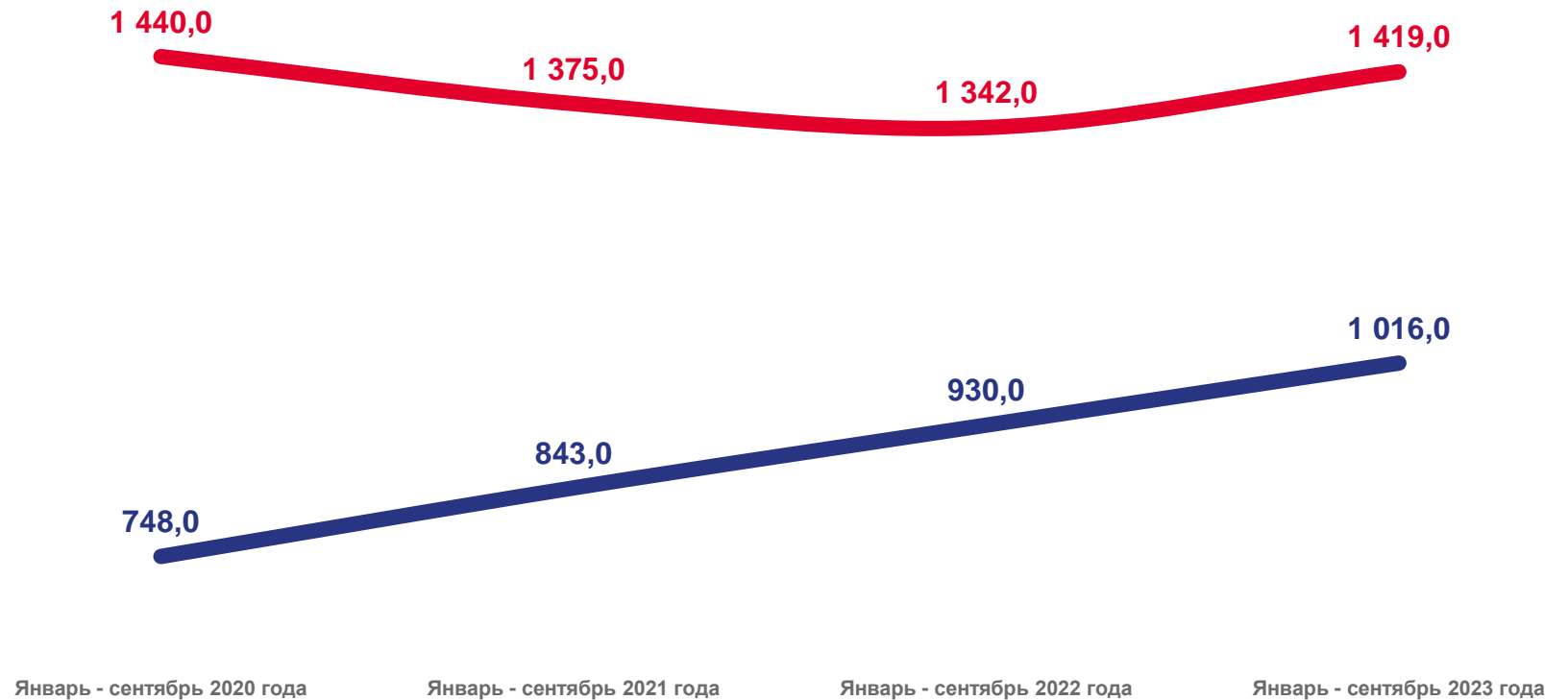
Январь - сентябрь 2023 г.

Среднемесячный
размер субсидий
на оплату жилищно-коммунальных
услуг на семью

1 419 руб.

Среднемесячный размер
социальной поддержки
на оплату жилищно-коммунальных
услуг на семью

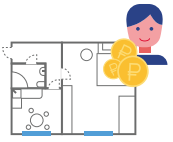
1 016 руб.



Среднемесячный размер субсидий на оплату жилищно-коммунальных услуг, руб.



Среднемесячный размер социальной поддержки на оплату жилищно-коммунальных услуг, руб.



ПОЛУЧАТЕЛИ СОЦИАЛЬНЫХ ВЫПЛАТ НА ОПЛАТУ ЖИЛИЩНО-КОММУНАЛЬНЫХ УСЛУГ

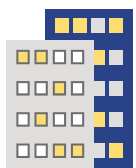
В РАЗРЕЗЕ МУНИЦИПАЛЬНЫХ ОБРАЗОВАНИЙ ЗА ЯНВАРЬ - СЕНТЯБРЬ 2023 ГОДА

Доля семей, получавших субсидии на оплату жилого помещения и коммунальных услуг в отчетном периоде, в общей численности семей, процент



Доля граждан, пользующихся социальной поддержкой по оплате жилого помещения и коммунальных услуг, в общей численности населения, процент





СРАВНИТЕЛЬНЫЕ ДАННЫЕ ПО ОБЪЕМУ ЖИЛИЩНЫХ УСЛУГ НАСЕЛЕНИЮ

ПО ВСЕМ ХОЗЯЙСТВУЮЩИМ СУБЪЕКТАМ, ЗА ЯНВАРЬ - СЕНТЯБРЬ 2023 ГОДА

Объем платных услуг населению, млрд рублей

в % к соответствующему периоду 2022 года



Ростовская область

14,1 ▲ 106,3



Южный федеральный округ

53,7 ▲ 110,9



Российская Федерация

721,6 ▲ 109,0

Объем жилищных услуг на душу населения по субъектам Южного федерального округа, рублей





СРАВНИТЕЛЬНЫЕ ДАННЫЕ ПО ОБЪЕМУ КОММУНАЛЬНЫХ УСЛУГ НАСЕЛЕНИЮ

ПО ВСЕМ ХОЗЯЙСТВУЮЩИМ СУБЪЕКТАМ, ЗА ЯНВАРЬ - СЕНТЯБРЬ 2023 ГОДА

Объем платных услуг населению, млрд рублей

в % к соответствующему периоду 2022 года



Ростовская область

54,6 ▲ 115,8



Южный федеральный округ

227,5 ▲ 111,8



Российская Федерация

2 141,3 ▲ 113,7

Объем коммунальных услуг на душу населения по субъектам Южного федерального округа, рублей





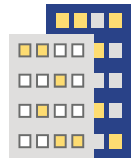
ОБЩАЯ ПЛОЩАДЬ ЖИЛЫХ ПОМЕЩЕНИЙ

В СРЕДНЕМ НА 1 ЖИТЕЛЯ НА КОНЕЦ 2022 ГОДА, КВ. МЕТРОВ



27,7

Всего



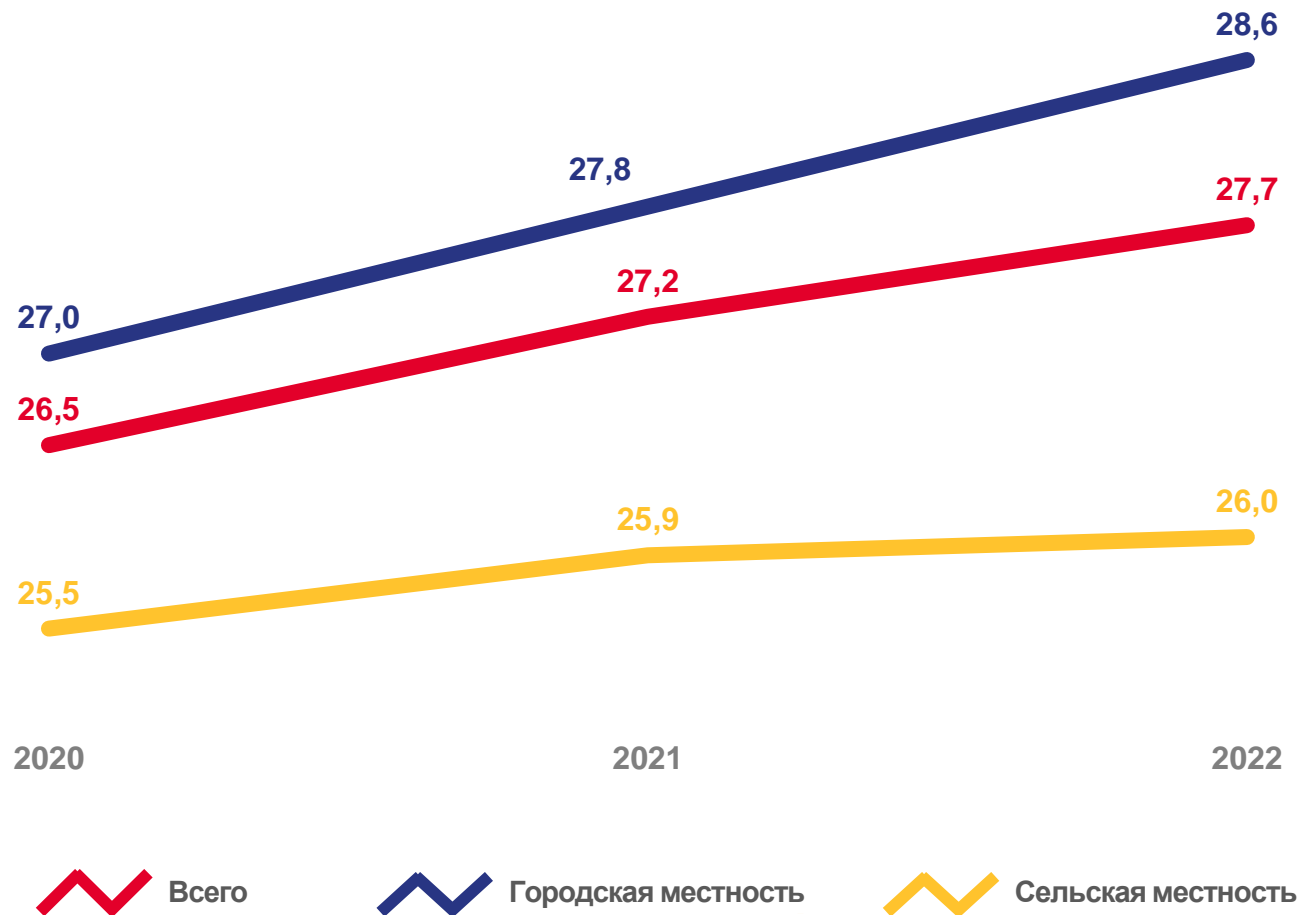
28,6

Городская местность



26,0

Сельская местность





СРАВНИТЕЛЬНЫЕ ДАННЫЕ ПО ОБЕСПЕЧЕННОСТИ НАСЕЛЕНИЯ ЖИЛЬЕМ

В СРЕДНЕМ НА 1 ЖИТЕЛЯ НА КОНЕЦ 2022 ГОДА, КВ. МЕТРОВ

Площадь жилищного фонда на 1 жителя
в % к соответствующему периоду 2021 года



Ростовская область

27,7 ▲ 102,0



Южный федеральный округ

27,3 ▲ 102,6



Российская Федерация

28,2 ▲ 101,5

Площадь жилищного фонда, приходящаяся в среднем на 1 жителя, по субъектам Южного федерального округа





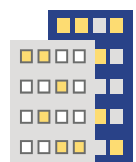
ДОЛЯ ПЛОЩАДИ ЖИЛИЩНОГО ФОНДА, ОБЕСПЕЧЕННОГО ВСЕМИ ВИДАМИ БЛАГОУСТРОЙСТВА

НА КОНЕЦ 2022 ГОДА, %



73,7

Всего



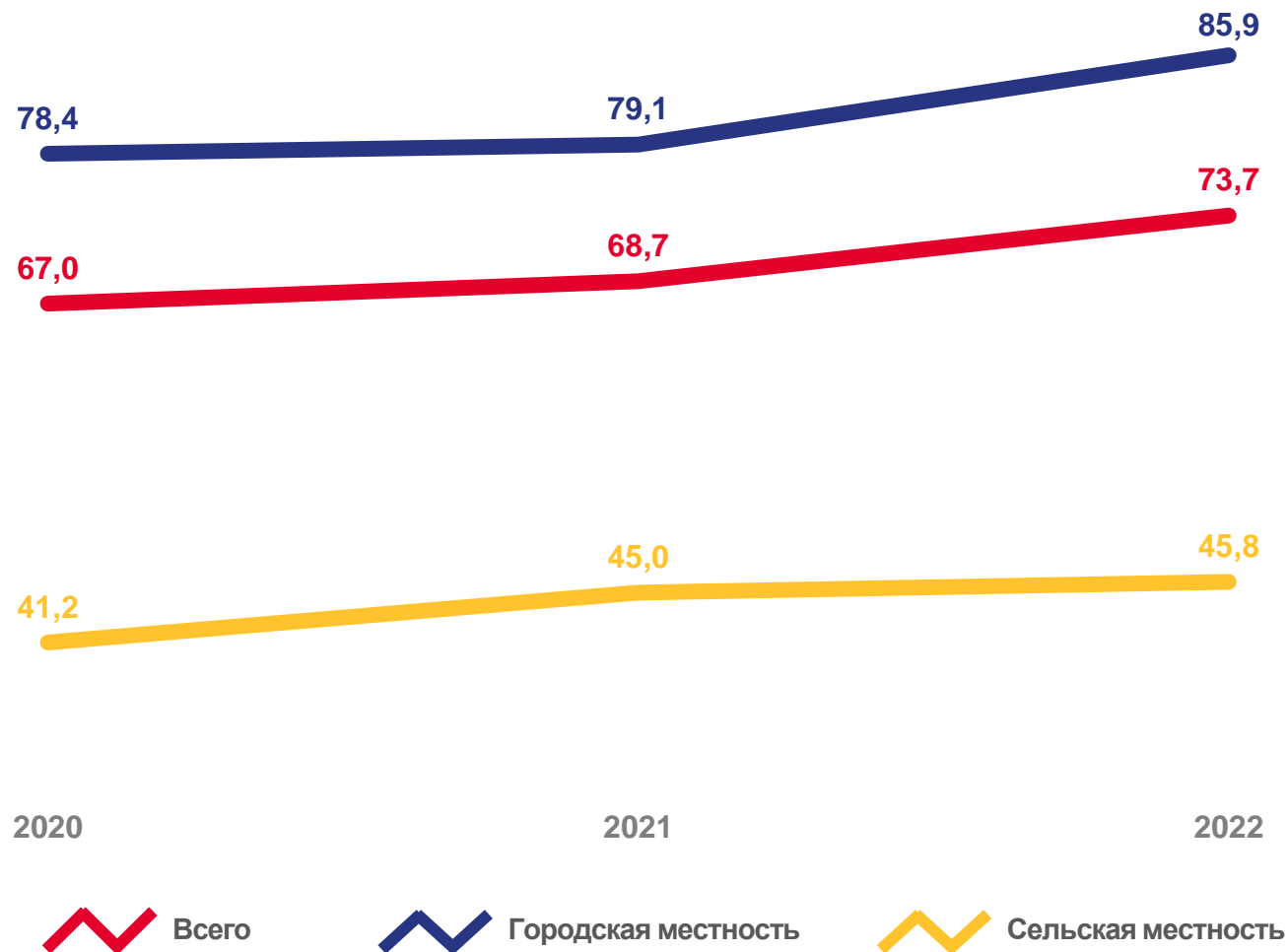
85,9

Городская местность



45,8

Сельская местность





ДОЛЯ ПЛОЩАДИ ЖИЛИЩНОГО ФОНДА, ОБЕСПЕЧЕННОГО ВСЕМИ ВИДАМИ БЛАГОУСТРОЙСТВА

В РАЗРЕЗЕ МУНИЦИПАЛЬНЫХ ОБРАЗОВАНИЙ, НА КОНЕЦ 2022 ГОДА, %

Городская местность

(включая города районного подчинения и поселки городского типа)

16 муниципальных образований
значение индикатора **меньше**,
чем по Ростовской области

10 муниципальных образований
значение индикатора **больше**,
чем по Ростовской области



Сельская местность

25 муниципальных образований
значение индикатора **меньше**,
чем по Ростовской области

18 муниципальных образований
значение индикатора **больше**,
чем по Ростовской области

