



ТЕРРИТОРИАЛЬНЫЙ ОРГАН ФЕДЕРАЛЬНОЙ СЛУЖБЫ
ГОСУДАРСТВЕННОЙ СТАТИСТИКИ
ПО РОСТОВСКОЙ ОБЛАСТИ

ЧИСЛЕННОСТЬ И НАЧИСЛЕННАЯ ЗАРАБОТНАЯ ПЛАТА РАБОТНИКОВ ОРГАНИЗАЦИЙ РОСТОВСКОЙ ОБЛАСТИ



январь – февраль 2023 года



ФЕДЕРАЛЬНАЯ СЛУЖБА
ГОСУДАРСТВЕННОЙ СТАТИСТИКИ

ЧИСЛЕННОСТЬ И НАЧИСЛЕННАЯ ЗАРАБОТНАЯ ПЛАТА РАБОТНИКОВ ОРГАНИЗАЦИЙ

Ростовская область

январь – февраль 2023 года

01

Среднесписочная численность работников организаций по кругу крупных организаций, средних и малых предприятий (с учетом дорасчета)

02

Среднемесячная номинальная начисленная заработная плата работников организаций по кругу крупных организаций, средних и малых предприятий (с учетом дорасчета)



СРЕДНЕСПИСОЧНАЯ ЧИСЛЕННОСТЬ РАБОТНИКОВ ПО ВИДАМ ЭКОНОМИЧЕСКОЙ ДЕЯТЕЛЬНОСТИ*

ЯНВАРЬ-ФЕВРАЛЬ 2023 ГОДА, ТЫС. ЧЕЛОВЕК

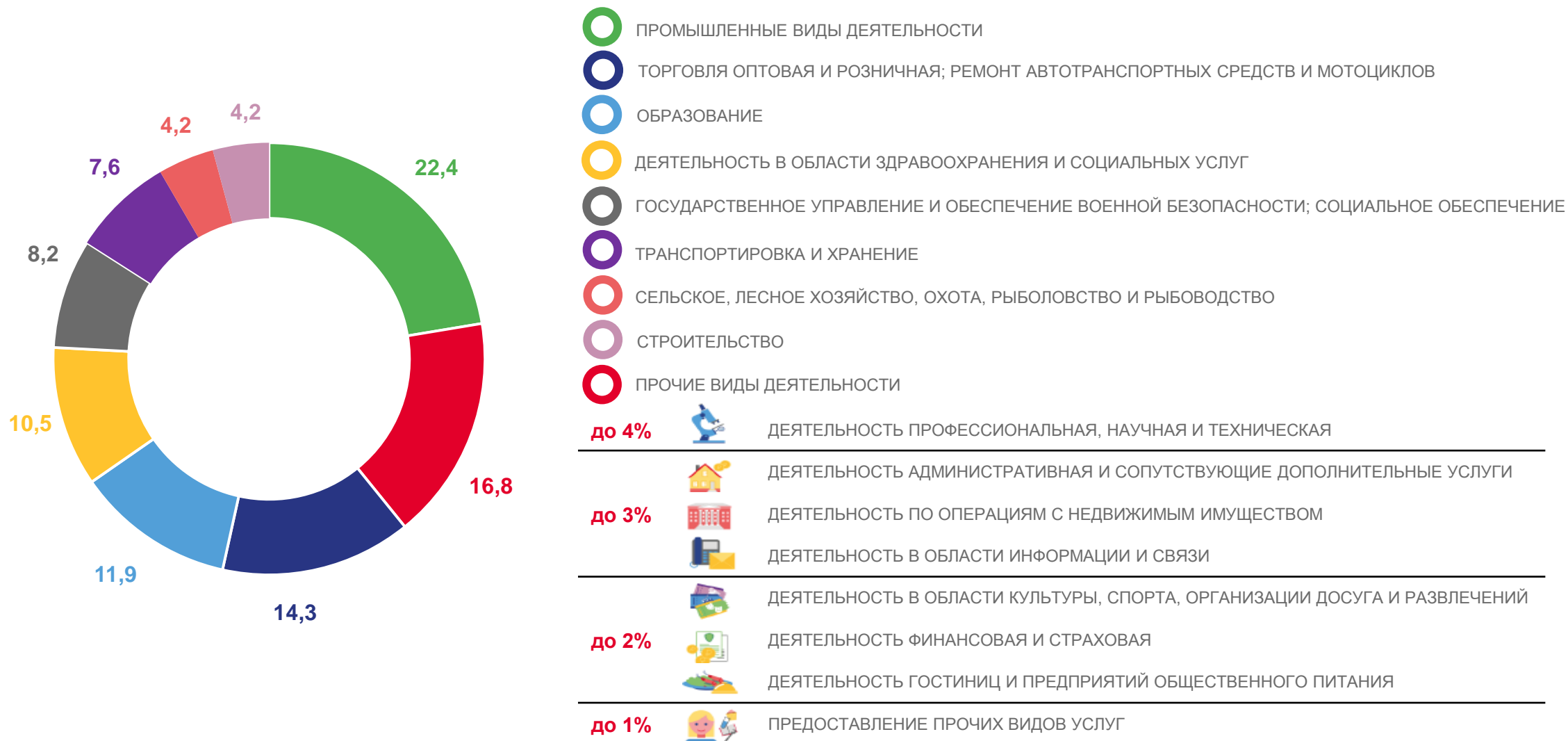


* По кругу крупных организаций, средних и малых предприятий (с учетом дорасчета).

**Всего по обследуемым видам экономической деятельности.

СТРУКТУРА СРЕДНЕСПИСОЧНОЙ ЧИСЛЕННОСТИ РАБОТНИКОВ*

ЯНВАРЬ-ФЕВРАЛЬ 2023 ГОДА, В % ОТ ОБЩЕЙ ЧИСЛЕННОСТИ РАБОТНИКОВ



* По кругу крупных организаций, средних и малых предприятий (с учетом дорасчета).

СРЕДНЕСПИСОЧНАЯ ЧИСЛЕННОСТЬ РАБОТНИКОВ ПО ОБРАБАТЫВАЮЩИМ ВИДАМ ЭКОНОМИЧЕСКОЙ ДЕЯТЕЛЬНОСТИ*

ЯНВАРЬ-ФЕВРАЛЬ 2023 ГОДА, ТЫС. ЧЕЛОВЕК

ВСЕГО ПО ОБРАБАТЫВАЮЩИМ ПРОИЗВОДСТВАМ**

168,3 ТЫС. ЧЕЛОВЕК



* По кругу крупных организаций, средних и малых предприятий (с учетом дорасчета).

**В отдельных случаях незначительные расхождения между итогом и суммой слагаемых объясняется округлением данных.



СРЕДНЕСПИСОЧНАЯ ЧИСЛЕННОСТЬ РАБОТНИКОВ*

ЯНВАРЬ-ФЕВРАЛЬ 2023 ГОДА, ТЫС. ЧЕЛОВЕК

РЕГИОНЫ ЮЖНОГО ФЕДЕРАЛЬНОГО ОКРУГА




ЮЖНЫЙ
ФЕДЕРАЛЬНЫЙ ОКРУГ

3 768,3
ТЫС. ЧЕЛОВЕК

98,8%
к январю-февралю
2022 года



РОССИЙСКАЯ
ФЕДЕРАЦИЯ

43 013,7
ТЫС. ЧЕЛОВЕК

99,6%
к январю-февралю
2022 года

* По кругу крупных организаций, средних и малых предприятий (с учетом дорасчета).

ФОНД НАЧИСЛЕННОЙ ЗАРАБОТНОЙ ПЛАТЫ РАБОТНИКОВ (СПИСОЧНОГО И НЕСПИСОЧНОГО СОСТАВА)*

ЯНВАРЬ-ФЕВРАЛЬ 2023 ГОДА, МЛН РУБЛЕЙ


РЕГИОНЫ ЮЖНОГО ФЕДЕРАЛЬНОГО ОКРУГА




ЮЖНЫЙ
ФЕДЕРАЛЬНЫЙ ОКРУГ

347 164,2
МЛН РУБЛЕЙ

114,6%
к январю-февралю
2022 года



РОССИЙСКАЯ
ФЕДЕРАЦИЯ**

5 546 621,9
МЛН РУБЛЕЙ

112,8%
к январю-февралю
2022 года

* По кругу крупных организаций, средних и малых предприятий (с учетом дорасчета);

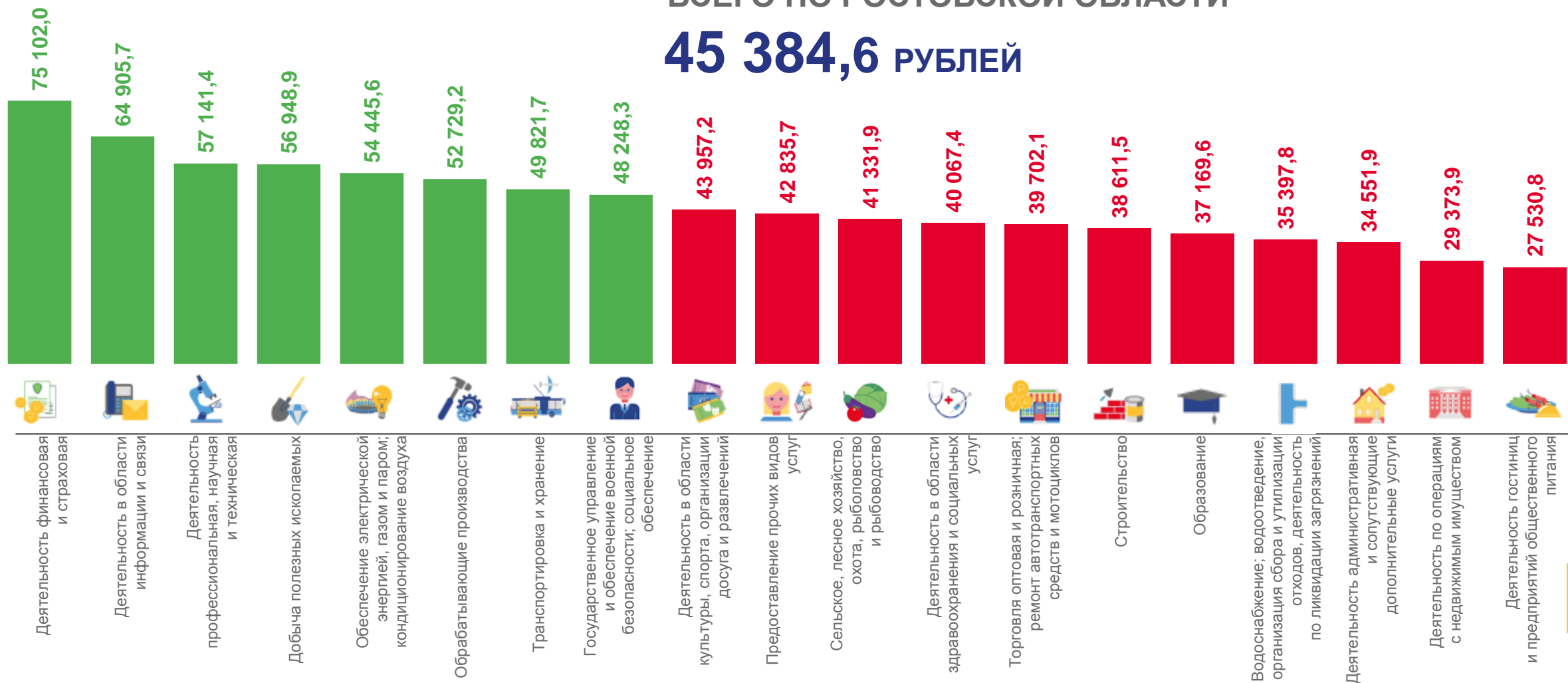
**Без учета статистической информации по Донецкой Народной Республике (ДНР), Луганской Народной Республике (ЛНР), Запорожской и Херсонской областям.

СРЕДНЕМЕСЯЧНАЯ ЗАРАБОТНАЯ ПЛАТА РАБОТНИКОВ ОРГАНИЗАЦИЙ ПО ВИДАМ ЭКОНОМИЧЕСКОЙ ДЕЯТЕЛЬНОСТИ*

ЯНВАРЬ-ФЕВРАЛЬ 2023 ГОДА, РУБЛЕЙ

ВСЕГО ПО РОСТОВСКОЙ ОБЛАСТИ**

45 384,6 РУБЛЕЙ



* По кругу крупных организаций, средних и малых предприятий (с учетом дорасчета).

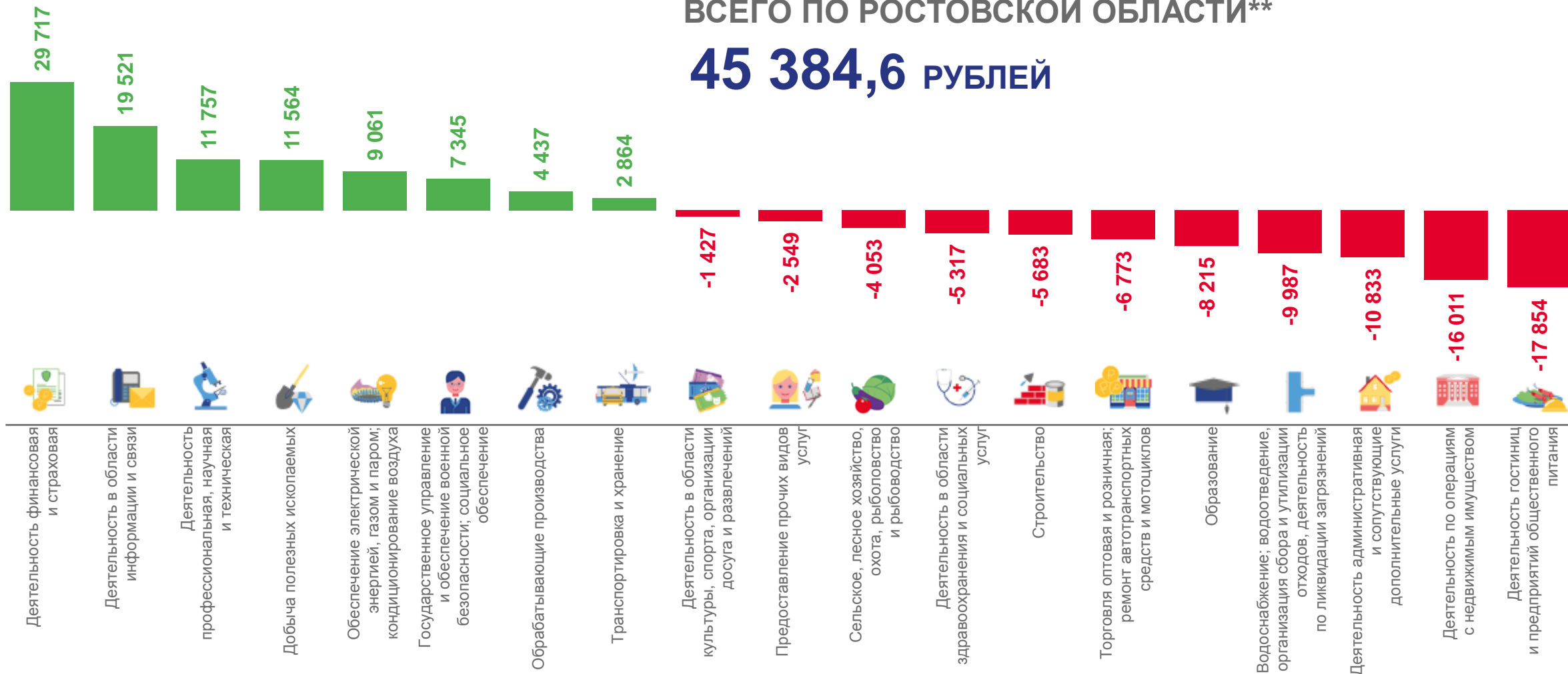
**Всего по обследуемым видам экономической деятельности.

ОТКЛОНЕНИЕ СРЕДНЕЙ ЗАРАБОТНОЙ ПЛАТЫ ПО ВИДАМ ЭКОНОМИЧЕСКОЙ ДЕЯТЕЛЬНОСТИ ОТ ЕЕ СРЕДНЕОБЛАСТНОГО УРОВНЯ*

ЯНВАРЬ-ФЕВРАЛЬ 2023 ГОДА, РУБЛЕЙ

ВСЕГО ПО РОСТОВСКОЙ ОБЛАСТИ**

45 384,6 РУБЛЕЙ



* По кругу крупных организаций, средних и малых предприятий (с учетом дорасчета).

**Всего по обследуемым видам экономической деятельности.

СРЕДНЕМЕСЯЧНАЯ ЗАРАБОТНАЯ ПЛАТА РАБОТНИКОВ ОРГАНИЗАЦИЙ ПО ОБРАБАТЫВАЮЩИМ ВИДАМ ЭКОНОМИЧЕСКОЙ ДЕЯТЕЛЬНОСТИ*

ЯНВАРЬ-ФЕВРАЛЬ 2023 ГОДА, РУБЛЕЙ



* По кругу крупных организаций, средних и малых предприятий (с учетом дорасчета).

СРЕДНЕМЕСЯЧНАЯ ЗАРАБОТНАЯ ПЛАТА РАБОТНИКОВ ОРГАНИЗАЦИЙ*

ЯНВАРЬ-ФЕВРАЛЬ 2023 ГОДА

РЕГИОНЫ ЮЖНОГО ФЕДЕРАЛЬНОГО ОКРУГА

РУБЛЕЙ

2

субъекта ЮФО
значение заработной
платы **выше**, чем
в целом по ЮФО

6

субъектов ЮФО
значение заработной
платы **ниже**, чем в целом
по ЮФО



В % К ЯНВАРЮ-ФЕВРАЛЮ 2022 ГОДА

3

субъекта ЮФО
значение темпа роста
заработной платы **выше**,
чем в целом по ЮФО

5

субъектов ЮФО
значение темпа роста
заработной платы **ниже**,
чем в целом по ЮФО



* По кругу крупных организаций, средних и малых предприятий (с учетом дорасчета).

ТЕМП РОСТА СРЕДНЕМЕСЯЧНОЙ НОМИНАЛЬНОЙ НАЧИСЛЕННОЙ ЗАРАБОТНОЙ ПЛАТЫ РАБОТНИКОВ*

ЯНВАРЬ-ФЕВРАЛЬ 2023 ГОДА, В ПРОЦЕНТАХ К ЯНВАРЮ-ФЕВРАЛЮ 2022 ГОДА

ВСЕГО ПО РОСТОВСКОЙ ОБЛАСТИ

ТЕМП РОСТА
ЗАРАБОТНОЙ ПЛАТЫ

ЯНВАРЬ - ФЕВРАЛЬ 2023 Г.

▲ **116,1%**

РЕАЛЬНАЯ ЗАРАБОТНАЯ
ПЛАТА

ЯНВАРЬ - ФЕВРАЛЬ 2023 Г.

103,5%



* По кругу крупных организаций, средних и малых предприятий (с учетом дорасчета).