



ТЕРРИТОРИАЛЬНЫЙ ОРГАН ФЕДЕРАЛЬНОЙ СЛУЖБЫ
ГОСУДАРСТВЕННОЙ СТАТИСТИКИ
ПО РОСТОВСКОЙ ОБЛАСТИ

СРЕДНИЕ ЦЕНЫ НА РЯД ТОВАРОВ И ПЛАТНЫХ УСЛУГ ПО ГОРОДАМ РОСТОВСКОЙ ОБЛАСТИ



на 8 апреля 2022 года

СРЕДНИЕ ЦЕНЫ НА РЯД ТОВАРОВ И ПЛАТНЫХ УСЛУГ ПО РОСТОВСКОЙ ОБЛАСТИ

НА 08 АПРЕЛЯ 2022 ГОДА



Говядина
(кроме бескостного мяса), кг *

464,88 ₺



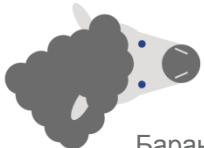
Свинина
(кроме бескостного мяса), кг *

341,42 ₺



Куры охлажденные
и мороженые, кг *

180,45 ₺



Баранина
(кроме бескостного мяса), кг *

475,13 ₺



Колбаса полукопченая
и варено-копченая, кг

530,03 ₺



Колбаса вареная, кг

438,57 ₺



Рыба мороженая
неразделанная, кг *

198,25 ₺



Масло сливочное, кг *

681,75 ₺



Масло подсолнечное, л *

132,09 ₺

* социально значимые продовольственные товары первой необходимости, в отношении которых могут устанавливаться предельно допустимые розничные цены в соответствии с постановлением Правительства РФ от 15 июля 2010г. № 530

СРЕДНИЕ ЦЕНЫ НА РЯД ТОВАРОВ И ПЛАТНЫХ УСЛУГ ПО РОСТОВСКОЙ ОБЛАСТИ

НА 08 АПРЕЛЯ 2022 ГОДА



Маргарин, кг

174,16 ₺



Сыры сычужные твердые и мягкие, кг

671,52 ₺



Сметана, кг

281,79 ₺



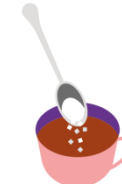
Яйца куриные, 10 шт.*

85,70 ₺



Творог, кг

387,65 ₺



Сахар-песок, кг*

84,40 ₺



Молоко питьевое цельное
пастеризованное
2,5-3,2% жирности, л*

67,41 ₺



Чай черный байховый, кг*

1096,26 ₺



Молоко питьевое цельное
стерилизованное
2,5-3,2% жирности, л*

91,66 ₺

* социально значимые продовольственные товары первой необходимости, в отношении которых могут устанавливаться предельно допустимые розничные цены в соответствии с постановлением Правительства РФ от 15 июля 2010г. № 530

СРЕДНИЕ ЦЕНЫ НА РЯД ТОВАРОВ И ПЛАТНЫХ УСЛУГ ПО РОСТОВСКОЙ ОБЛАСТИ

НА 08 АПРЕЛЯ 2022 ГОДА



Соль поваренная пищевая, кг *

17,95 ₺



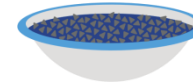
Пшено, кг *

50,13 ₺



Мука пшеничная, кг *

49,55 ₺



Крупа гречневая-ядрица, кг *

120,58 ₺



Хлеб из ржаной муки и из смеси муки
ржаной и пшеничной, кг *

65,38 ₺



Вермишель, кг *

102,02 ₺



Хлеб и булочные изделия из
пшеничной муки различных сортов, кг *

73,70 ₺



Картофель, кг *

56,96 ₺



Рис шлифованный, кг *

85,83 ₺

* социально значимые продовольственные товары первой необходимости, в отношении которых могут устанавливаться предельно допустимые розничные цены в соответствии с постановлением Правительства РФ от 15 июля 2010г. № 530

СРЕДНИЕ ЦЕНЫ НА РЯД ТОВАРОВ И ПЛАТНЫХ УСЛУГ ПО РОСТОВСКОЙ ОБЛАСТИ

НА 08 АПРЕЛЯ 2022 ГОДА



Капуста белокочанная свежая, кг *

99,05 ₺



Порошок стиральный, кг

190,95 ₺



Лук репчатый, кг *

46,74 ₺



Мыло туалетное, 100 г

44,78 ₺



Морковь, кг *

67,59 ₺



Проезд в городском автобусе, поездка

26,32 ₺



Яблоки, кг *

91,83 ₺



Проезд в трамвае, поездка

22,00 ₺



Мыло хозяйственное, 200 г

46,62 ₺

* социально значимые продовольственные товары первой необходимости, в отношении которых могут устанавливаться предельно допустимые розничные цены в соответствии с постановлением Правительства РФ от 15 июля 2010г. № 530

СРЕДНИЕ ЦЕНЫ НА РЯД ТОВАРОВ И ПЛАТНЫХ УСЛУГ ПО РОСТОВСКОЙ ОБЛАСТИ

НА 08 АПРЕЛЯ 2022 ГОДА



Проезд в троллейбусе, поездка

22,22 ₺



Водоснабжение холодное, м³

43,83 ₺



Плата за жилье в домах
государственного
и муниципального жилищных
фондов, м² общей площади

31,00 ₺



Водоотведение, м³

31,11 ₺



Водоснабжение холодное
и водоотведение, месяц с человека

499,63 ₺



Отопление, Гкал

2545,98 ₺



Водоснабжение горячее,
месяц с человека

630,03 ₺



Услуги по снабжению
электроэнергией, 100 кВт.ч

414,11 ₺



Водоснабжение горячее, м³

200,73 ₺