

Статистика населения (основные демографические показатели)

Руководитель Ростовстата
Самойлова М.А.



ИСТОЧНИКИ ИНФОРМАЦИИ О НАСЕЛЕНИИ В РОССИЙСКОЙ ИМПЕРИИ



Председатель Войскового
статистического комитета,
наказной атаман генерал-
лейтенант Власов М.Г. (1767-1848гг.)

ВЪ ОКРУГАХЪ,	Народона- селеніе въхъ со- словій обоого пола.	Пространство земли въ квад- ратныхъ вер- стахъ.	Сколько душъ приходится на квадрату версту.
Черкасскомъ	141,534	12,483	11,3
Первомъ Донскомъ	142,128	12,510	11,4
Второмъ Донскомъ	203,915	27,368	7,4
Усть-Медвѣдцкомъ	250,926	24,696	10
Хоперскомъ	178,779	15,872	11,3
Донецкомъ	256,121	17,484	15
Миусскомъ	220,510	11,382	19
Въ казачьихъ кочевьяхъ съ табунною землею	30,866	17,818	1,7
И Т О Г О	1,424,779	139,613 (°)	10,2



Одна из почти 10 тысяч
статистических карточек,
заполненных А.П. Чеховым
во время переписи
населения на о.Сахалин в
1890 году

**ПЕРВАЯ ВСЕОБЩАЯ ПЕРЕПИСЬ НАСЕЛЕНИЯ
РОССИЙСКОЙ ИМПЕРИИ, 1897 Г.**

ИЗДАНИЕ ЦЕНТРАЛЬНОГО СТАТИСТИЧЕСКАГО КОМИТЕТА МИНИСТЕРСТВА ВЪНТРЕННИХЪ ДѢЛЪ
ПОДЪ РЕДАКЦИЮ Н. А. ТРОИЦКАГО.

ХІІ. ОБЛАСТЬ ВОЙСКА ДОНСКОГО.

ОКРУГА и ГОРОДА ВЪ НИХЪ.	Простран- ство въ □ верстахъ болѣе илименѣе внутр. водн.	Наличное население.			Населеніе въ □ верстахъ принадлежн.	Въ числѣ налична- го населенія было:		% гра- мотныхъ изъ на- селенія.
		м. п.	ж. п.	ОБЩЕГО ПОЛА.		мужчинъ и женщинъ	гра- мотныхъ	
1	2	3	4	5	6	7	8	9
1. Черкасскій округъ	9,703	122,514	116,708	240,222	—	3,076	631	27,3
г. Новоочераскск	—	91,646	96,317	11,983	—	1,147	371	49,0
г. Александровск-Туркменскій	—	8,724	7,991	16,479	—	392	42	25,5
2. Донецкій округъ	24,696	226,130	229,689	455,819	18,40	5,218	218	19,4
ст. Кавказск	—	6,058	6,132	12,190	—	375	95	39,0
3. Первый Донецкій округъ	12,415,9	124,051	137,730	271,780	17,65	2,807	154	23,5
ст. Константиновск	—	4,822	4,445	9,267	—	59	38	31,8
4. Второй Донецкій округъ	21,210,7	119,264	120,791	239,055	10,30	3,989	44	21,3
ст. Ново-Чарск	—	3,460	3,310	6,770	—	43	11	39,5
5. Ростовскій округъ	6,012,0	189,851	178,881	368,732	61,48	4,372	2,810	28,9
г. Ростовъ на Дону	—	66,518	56,957	123,475	—	1,418	8,218	41,6
г. Нахичеванъ	—	14,905	14,211	29,116	—	337	315	49,9
6. Славянский округъ	18,061,0	49,828	36,789	86,617	4,02	1,644	44	13,8
ст. Валдайск	—	3,918	2,847	6,765	—	133	16	31,3
7. Таганрогскій округъ	12,229,4	215,885	197,300	412,985	33,77	3,666	4,472	20,8
г. Таганрогъ	—	26,265	25,477	51,417	—	741	4,731	43,7
8. Усть-Медвѣдцкій округъ	18,082,6	121,811	128,019	249,830	13,65	3,340	69	21,5
ст. Усть-Медвѣдцк	—	5,820	5,985	11,805	—	590	37	46,1
9. Хоперскій округъ	15,861,4	124,468	127,032	251,480	15,86	3,902	43	20,3
ст. Урюпинск	—	7,710	5,319	13,029	—	330	1	38,1
ВСЕГО ВЪ ОБЛАСТИ	144,191,6	1,294,239	1,269,910	2,564,239	17,78	31,696	3,433	22,4%
Въ томъ числѣ изъ городовъ и станицъ		161,071	155,622	316,693		5,961	4,913	42,9

ПЕРЕПИСИ НАСЕЛЕНИЯ В СССР И РОССИИ

1926 год



1937 год



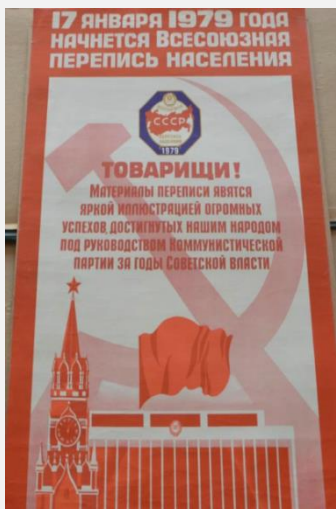
1939 год



1959 год



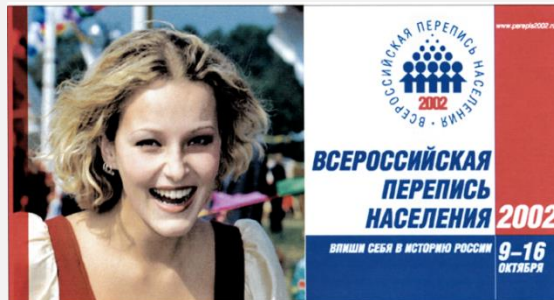
1970 год



1979 год



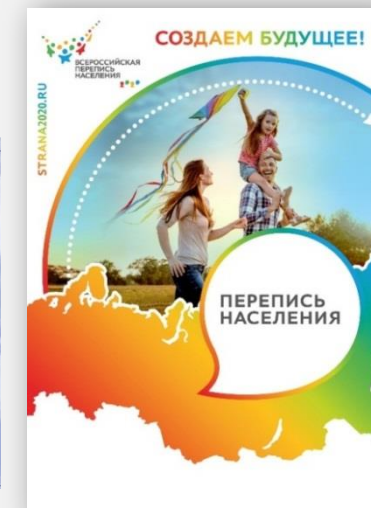
1989 год



2002 год



2010 год



2020 год

ОЦЕНКА ЧИСЛЕННОСТИ НАСЕЛЕНИЯ В ПЕРИОД МЕЖДУ ПЕРЕПИСЯМИ НАСЕЛЕНИЯ

Численность населения по данным переписи населения **+** Естественный прирост/убыль населения **+** Миграционный прирост/убыль населения

С учетом административно-территориальных преобразований (по необходимости)

Формируется ежегодно по состоянию на 1 января текущего года:

- ✓ по Российской Федерации
- ✓ субъектам Российской Федерации
- ✓ федеральным округам
- ✓ муниципальным районам
- ✓ городским округам
- ✓ городским поселениям
- ✓ сельским поселениям



Срок
опубликования -
апрель

Информация

Методология

Оперативная информация

XLS

Оценка численности постоянного населения на 1 января 2021 г. и в среднем за 2020 г.
58 Кб, 19.03.2021

XLSX

Численность постоянного населения Российской Федерации по муниципальным образованиям на 1 января 2021 года
1.33 Мб, 26.04.2021

<https://rosstat.gov.ru/>

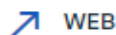
Статистика/ Официальная статистика/ Население/ Демография

ОЦЕНКА ЧИСЛЕННОСТИ НАСЕЛЕНИЯ ПО ПОЛУ И ВОЗРАСТУ

Формируется ежегодно по состоянию на 1 января текущего года:

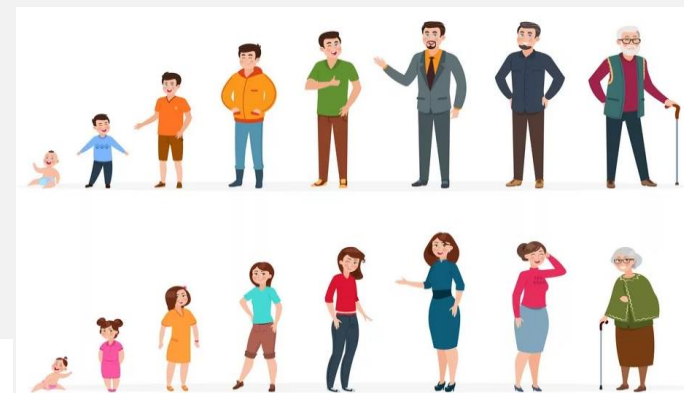
- ✓ по Российской Федерации
- ✓ по субъектам Российской Федерации
- ✓ по федеральным округам

<https://rosstat.gov.ru/>



Бюллетень "Численность населения Российской Федерации по полу и возрасту"
30.07.2021

**Срок
опубликования -
июль**



Статистика/ Официальная статистика/ Население/ Демография

- ✓ по муниципальным районам
- ✓ по городским округам
- ✓ по городским поселениям
- ✓ по сельским поселениям

<https://rostov.gks.ru/>

**Срок
опубликования -
сентябрь**

База данных показателей муниципальных образований

ФЕДЕРАЛЬНАЯ СЛУЖБА ГОСУДАРСТВЕННОЙ СТАТИСТИКИ

Ростовская область

Далее >> Формирование паспорта >>

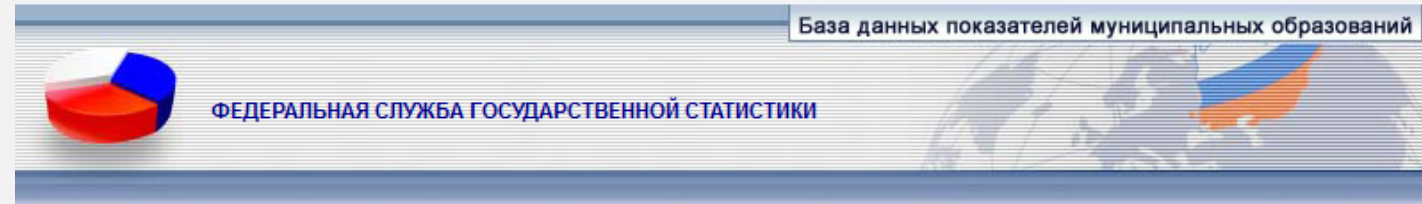
- "Ростовская область"
 - Территория
 - Население
 - Оценка численности населения на 1 января текущего года
 - Численность всего населения по полу и возрасту на 1 января текущего года
 - Численность городского населения по полу и возрасту на 1 января текущего года

**Статистика/ Муниципальная статистика/ База данных показателей муниципальных образований/
Ростовская область/Население**

ИНФОРМАЦИЯ О НАСЕЛЕНИИ ПО ГОРОДСКИМ ОКРУГАМ, МУНИЦИПАЛЬНЫМ РАЙОНАМ, ГОРОДСКИМ И СЕЛЬСКИМ ПОСЕЛЕНИЯМ



<https://rostov.gks.ru/>



Ростовская область



Далее >>



Формирование паспорта >>

"Ростовская область"

Территория

Население

- Оценка численности населения на 1 января текущего года
- Численность всего населения по полу и возрасту на 1 января текущего года
- Численность городского населения по полу и возрасту на 1 января текущего года
- Численность сельского населения по полу и возрасту на 1 января текущего года
- Число родившихся (без мертворожденных)
- Число умерших
- Естественный прирост (убыль)
- Общий коэффициент рождаемости
- Общий коэффициент смертности
- Общий коэффициент естественного прироста (убыли)
- Число прибывших
- Число выбывших
- Миграционный прирост
- Численность детей в возрасте 5 - 18 лет в муниципальном образовании
- Численность детей в возрасте 1 - 6 лет в муниципальном образовании

БД ПМО

**Статистика/ Муниципальная статистика/ База данных показателей муниципальных образований/
Ростовская область/Население**

ФОРМУЛА РАСЧЕТА ЕСТЕСТВЕННОГО ПРИРОСТА НАСЕЛЕНИЯ (ЕП)

$$ЕП = В(t) - М(t),$$

где:

В(t) - число родившихся за период t;

М(t) - число умерших за период t.

Если число родившихся больше числа умерших, то наблюдается **естественный прирост**

Если число родившихся меньше числа умерших, то наблюдается **естественная убыль**

СХЕМА ФОРМИРОВАНИЯ СВЕДЕНИЙ О ЕСТЕСТВЕННОМ ДВИЖЕНИИ НАСЕЛЕНИЯ



СТАТИСТИЧЕСКИЙ БЮЛЛЕТЕНЬ «ЕСТЕСТВЕННОЕ ДВИЖЕНИЕ НАСЕЛЕНИЯ»

ЕСТЕСТВЕННОЕ ДВИЖЕНИЕ НАСЕЛЕНИЯ В РАЗРЕЗЕ СУБЪЕКТОВ РОССИЙСКОЙ ФЕДЕРАЦИИ
за июль 2021 года

(Размещено 27.08.2021)

Общие итоги естественного движения населения Российской Федерации
Сведения о числе зарегистрированных родившихся, умерших, браков и разводов за июль 2021 года
Сведения о числе зарегистрированных родившихся, умерших, браков и разводов за январь - июль 2021 года
Коэффициенты рождаемости, смертности, естественного прироста, браков, разводов за январь - июль 2021 года
Младенческая смертность по субъектам Российской Федерации за январь- июль 2021 года
Сведения о числе зарегистрированных умерших с установленным диагнозом коронавирусной инфекции за июль 2021 года

**Информация за
отчетный месяц
публикуется
до 15 числа**

<https://rosstat.gov.ru/>

Архив оперативных данных по ЕДН:

[Январь-июль 2021](#)
(размер 0,5 Мб; размещено 27.08.2021)

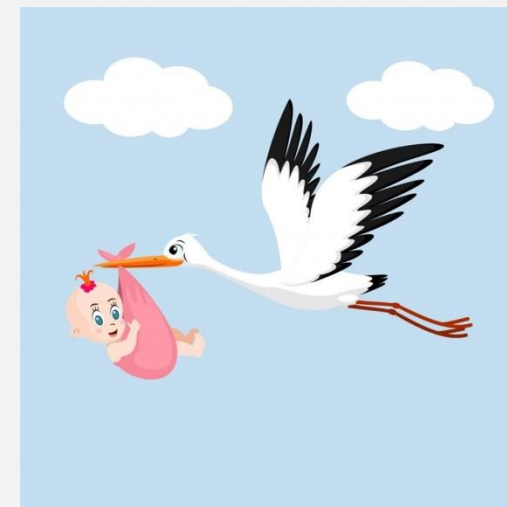
[Январь-июль 2021 \(с уточнениями\)](#)
(размер 0,5 Мб; размещено 27.08.2021)

[Январь-май 2021 \(с уточнениями\)](#)
(размер 0,5 Мб; размещено 06.08.2021)

[Январь-апрель 2021 \(с уточнениями\)](#)
(размер 0,5 Мб; размещено 09.07.2021)

[Январь-март 2021 \(с уточнениями\)](#)
(размер 0,5 Мб; размещено 04.06.2021)

**Уточненная
информация за
предыдущие месяцы**



Статистика/ Официальная статистика/ Население/ Демография/ Оперативная информация

ДОКЛАД «СОЦИАЛЬНО-ЭКОНОМИЧЕСКОЕ ПОЛОЖЕНИЕ РОСТОВСКОЙ ОБЛАСТИ»

**Информация
публикуется ежемесячно
до 5 числа**

ПРИЛОЖЕНИЕ

**Естественное движение населения
за январь-июнь 2021 года
(предварительные данные)**

	Человек			
	родилось	умерло		естественный прирост, убыль(-)
		всего	в т.ч. до 1 года	
Всего по области	17027	34409	94	-17382
в том числе:				
Городское население	11744	23245	59	-11501
Сельское население	5283	11164	35	-5881
Города:				
г.Ростов-на-Дону	4973	8251	16	-3278
Ворошиловский район	841	1693	-	-852
Железнодорожный район	485	737	2	-252
Кировский район	237	835	3	-598
Ленинский район	270	494	-	-224
Октябрьский район	758	1092	2	-334
Первомайский район	866	1188	6	-322
Пролетарский район	618	961	1	-343
Советский район	898	1251	2	-353
г.Азов	327	667	4	-340
г.Батайск	749	920	5	-171
г.Волгодонск	578	1160	5	-582
г.Гуково	213	592	2	-379
г.Донецк	149	385	1	-236
г.Зверево и подчиненные его администрации насе- ленные пункты	91	214	-	-123
г.Каменск-Шахтинский	309	726	2	-417
г.Новочеркасск	647	1475	3	-828
г.Новошахтинск	353	908	1	-555
г.Таганрог	1008	2322	3	-1314
г.Шахты	816	2048	8	-1232



**Информация о естественном
движении населения**

<https://rostov.gks.ru/>

Публикации/ Электронные версии публикаций

СХЕМА ФОРМИРОВАНИЯ СВЕДЕНИЙ О МИГРАЦИИ НАСЕЛЕНИЯ



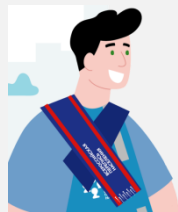
ВСЕРОССИЙСКАЯ ПЕРЕПИСЬ НАСЕЛЕНИЯ 2020 ГОДА



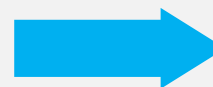
Интернет-перепись



**15 октября (00:00) –
8 ноября (23:59)**



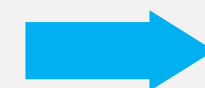
**Обход переписчиками помещений
счетных участков**



**18 октября –
14 ноября**



**Работа стационарных участков,
включая МФЦ**



**15 октября –
14 ноября**

ИНТЕРНЕТ-ПЕРЕПИСЬ



**С 15
октября
по 8
ноября**



**Единый портал
государственных и
муниципальных
услуг (функций)
www.gosuslugi.ru
(Портал госуслуг)**



**Стандартная
или
подтвержденная
учетная запись**



госуслуги

Главная → Категории услуг → Участие в переписи населения



Участие в переписи населения

Спасибо за внимание!



**ВСЕРОССИЙСКАЯ
ПЕРЕПИСЬ
НАСЕЛЕНИЯ**

