



ТЕРРИТОРИАЛЬНЫЙ ОРГАН ФЕДЕРАЛЬНОЙ СЛУЖБЫ  
ГОСУДАРСТВЕННОЙ СТАТИСТИКИ  
ПО РОСТОВСКОЙ ОБЛАСТИ

# Основные показатели социально-экономического положения Ростовской области



январь - июнь 2023 года



ФЕДЕРАЛЬНАЯ СЛУЖБА  
ГОСУДАРСТВЕННОЙ СТАТИСТИКИ

# Основные показатели социально-экономического положения

Ростовская область

январь - июнь 2023 года

- 01 Индексы промышленного производства
- 02 Сельское хозяйство
- 03 Строительство
- 04 Деятельность автомобильного транспорта
- 05 Оборот розничной торговли и общественного питания
- 06 Объем платных услуг населению
- 07 Индексы цен и тарифов
- 08 Индексы цен
- 09 Оборот организаций
- 10 Финансы организаций
- 11 Среднемесячная номинальная начисленная заработная плата
- 12 Просроченная задолженность по заработной плате
- 13 Занятость и безработица





# ИНДЕКСЫ ПРОМЫШЛЕННОГО ПРОИЗВОДСТВА

ЯНВАРЬ - ИЮНЬ 2023 ГОДА В % К ЯНВАРЮ - ИЮНЮ 2022 ГОДА



Индекс промышленного производства

▲ 103,1



Добыча полезных ископаемых

▼ 92,3



Обрабатывающие производства

▲ 107,9



Обеспечение электроэнергией, газом и паром; кондиционирование воздуха

▼ 88,0



Водоснабжение; водоотведение, организация сбора и утилизации отходов, деятельность по ликвидации загрязнений

▼ 82,0



По отдельным видам обрабатывающих производств

Производство автотранспортных средств, прицепов и полуприцепов



156,4

Производство готовых металлических изделий, кроме машин и оборудования



143,3

Производство компьютеров, электронных и оптических изделий



132,8

Производство машин и оборудования, не включенных в другие группировки



129,1

Производство пищевых продуктов



105,8

Производство электрического оборудования



104,7

Производство металлургическое



101,3

Производство резиновых и пластмассовых изделий



100,9

Производство химических веществ и химических продуктов



96,0





# СЕЛЬСКОЕ ХОЗЯЙСТВО

ЯНВАРЬ - ИЮНЬ 2023 ГОДА

Численность основных видов скота и птицы  
на 01.07.2023 года, тыс. голов

в % к соответствующей  
дате предыдущего года



Крупный рогатый скот

673,1

100,0%



Свиньи

333,0

▼ 97,2%



Овцы и козы

977,9

▼ 91,5%



Птица, млн голов

18,3

▼ 96,6%

Производство основных видов  
продукции животноводства,  
тыс. тонн

в % к январю - июню 2022 года



Мясо  
(скот и птица на убой  
в живом весе)

181,9

▲ 100,6%



Молоко

518,7

▲ 100,4%

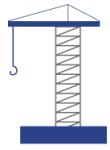


Яйца, млн шт.

800,0

▼ 94,5%

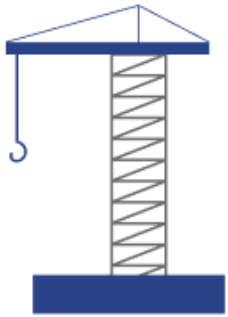




# СТРОИТЕЛЬСТВО

ЯНВАРЬ - ИЮНЬ 2023 ГОДА

Объем работ, выполненных по виду деятельности  
«Строительство»



**112 238,2**

млн руб.

**▲ 123,5%**

в % к январю - июню 2022 года \*

Ввод в действие общей площади жилых домов  
с учетом жилых домов, построенных на земельных  
участках для ведения садоводства



в % к январю - июню 2022 года

**1 316,7 ▼ 90,9%**

ТЫС. КВ. М

в том числе индивидуальными застройщиками:



**935,4**

ТЫС. КВ. М

**▲ 102,7%**



# ДЕЯТЕЛЬНОСТЬ АВТОМОБИЛЬНОГО ТРАНСПОРТА



ЯНВАРЬ - ИЮНЬ 2023 ГОДА

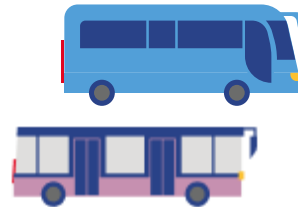


**5 015,9** ТЫС. ТОНН

Перевезено грузов

**▲ 118,3%**

в % к январю - июню 2022 года



**102 420,0** ТЫС. ЧЕЛОВЕК

Перевезено пассажиров

**▼ 90,0%**

в % к январю - июню 2022 года



**1 570,7** МЛН Т-КМ

Грузооборот

**▲ 116,2%**

в % к январю - июню 2022 года



**919,4** МЛН ПАСС.-КМ

Пассажирооборот

**▼ 89,3%**

в % к январю - июню 2022 года



# ОБОРОТ РОЗНИЧНОЙ ТОРГОВЛИ

ЯНВАРЬ - ИЮНЬ 2023 ГОДА



## 684 028,5

млн руб.

Оборот розничной торговли по всем каналам реализации

## ▲ 108,9%

в % к январю - июню 2022 года \*

Оборот розничной торговли торгующих организаций и индивидуальных предпринимателей вне рынка

## 639 036,1

млн руб.

## ▲ 109,6%

в % к январю - июню 2022 года \*

Продажа товаров на розничных рынках и ярмарках

## 44 992,4

млн руб.

## 100,0%

в % к январю - июню 2022 года \*

Оборот розничной торговли

в % к январю - июню 2022 года \*



Пищевые продукты, включая напитки, и табачные изделия

## 330 982,4

млн руб.

## ▲ 110,4%



Непродовольственные товары

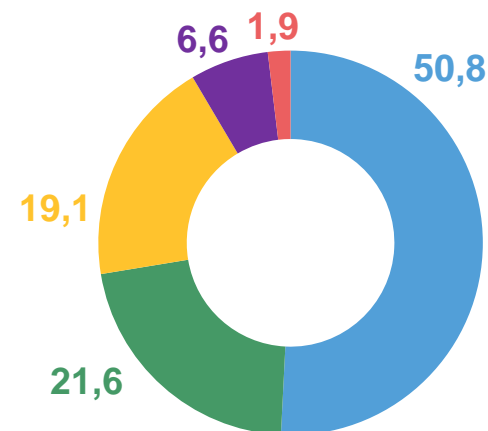
## 353 046,1

млн руб.

## ▲ 107,6%

Формирование оборота розничной торговли

(в % к итогу)



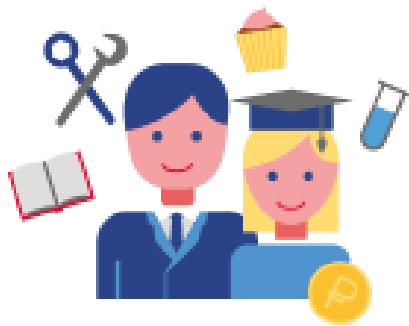
- Организации, не относящиеся к субъектам малого и среднего предпринимательства
- Малые предприятия
- Индивидуальные предприниматели вне рынка
- Продажа товаров на розничных рынках и ярмарках
- Субъекты среднего предпринимательства



# ОБЪЕМ ПЛАТНЫХ УСЛУГ НАСЕЛЕНИЮ

ЯНВАРЬ - ИЮНЬ 2023 ГОДА

Всего оказано платных услуг



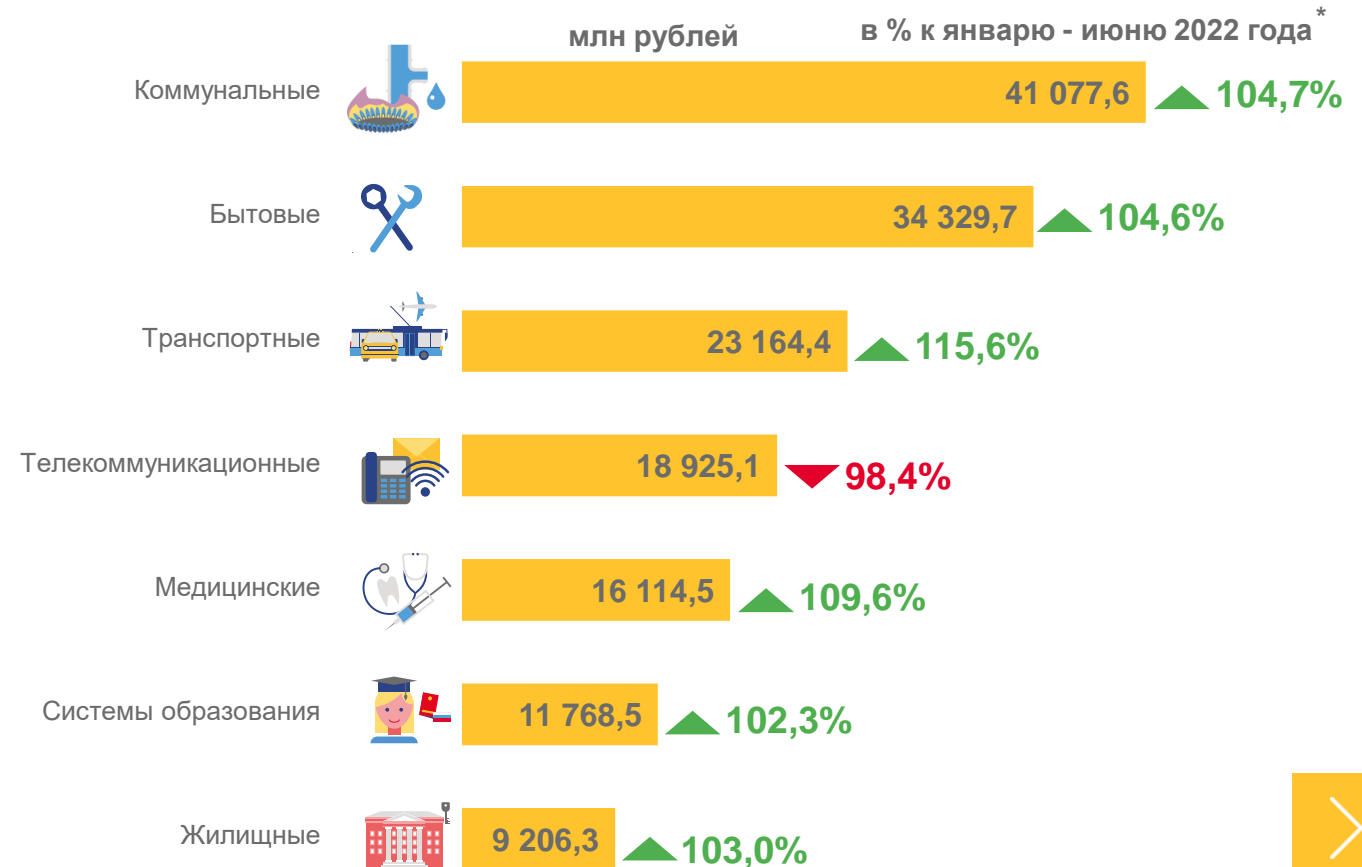
## 173 289,6

млн руб.

## ▲ 105,9%

в % к январю - июню 2022 года\*

По отдельным видам услуг

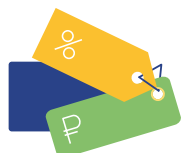






# ИНДЕКСЫ ЦЕН И ТАРИФОВ

ИЮНЬ 2023 ГОДА В % К ДЕКАБРЮ 2022 ГОДА



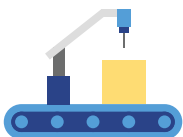
Индекс  
потребительских цен

▲ 102,7



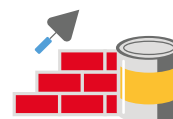
Сводный индекс цен на продукцию  
(затраты, услуги) инвестиционного  
назначения

▲ 106,6



Индекс цен производителей  
промышленных товаров, реализуемых  
на внутренний рынок

▲ 104,9



Индекс цен производителей  
на строительную продукцию

▲ 105,2



Индекс цен производителей  
сельскохозяйственной продукции

▼ 96,9



Индекс тарифов на грузовые  
перевозки

▲ 109,1





# ИНДЕКСЫ ЦЕН

ИЮНЬ 2023 ГОДА В % К ДЕКАБРЮ 2022 ГОДА

## Индексы цен производителей промышленных товаров, реализуемых на внутренний рынок



Индекс цен производителей промышленных товаров, реализуемых на внутренний рынок

▲ 104,9



Добыча полезных ископаемых

▲ 111,2



Обработывающие производства

▲ 104,4



Обеспечение электроэнергией, газом и паром; кондиционирование воздуха

▲ 107,3



Водоснабжение; водоотведение, организация сбора и утилизации отходов, деятельность по ликвидации загрязнений

▲ 102,9

## Индексы потребительских цен



Все товары и услуги

▲ 102,66



Все товары

▲ 102,24



Продовольственные товары

▲ 103,16



Непродовольственные товары

▲ 101,21



Услуги

▲ 103,87





# ОБОРОТ ОРГАНИЗАЦИЙ

ЯНВАРЬ - ИЮНЬ 2023 ГОДА



Всего по обследуемым видам  
экономической деятельности

**2 943,3**

млрд рублей

**▲ 117,6%**

в % к январю - июню 2022 года

## По отдельным видам экономической деятельности



Торговля оптовая и розничная;  
ремонт автотранспортных  
средств и мотоциклов

млрд  
рублей

**1 429,6** ▲ **119,2%**

в % к январю - июню 2022 года



Деятельность гостиниц  
и предприятий  
общественного питания

млрд  
рублей

**37,3** ▲ **в 2,9 р.**

в % к январю - июню 2022 года



Промышленные виды  
деятельности

**985,9** ▲ **107,0%**



Деятельность в области  
информации и связи

**33,7** ▲ **104,1%**



Транспортировка  
и хранение

**141,6** ▲ **139,8%**



Деятельность  
профессиональная,  
научная и техническая

**32,4** ▲ **123,8%**



Строительство

**95,4** ▲ **187,0%**



Деятельность по операциям  
с недвижимым имуществом

**29,8** ▲ **140,0%**



Сельское, лесное хозяйство, охота,  
рыболовство и рыбоводство

**89,8** ▲ **109,7%**



Деятельность в области  
здравоохранения и социальных услуг

**26,3** ▲ **118,7%**





# ФИНАНСЫ ОРГАНИЗАЦИЙ

ЯНВАРЬ - МАЙ 2023 ГОДА \*



Сальдированный финансовый результат организаций

**106 721,2**

млн руб.



Прибыль организаций

**120 416,7**

млн руб.



Убыток организаций

**13 695,5**

млн руб.

в общем числе организаций



Удельный вес прибыльных организаций

**74,7%**



Удельный вес убыточных организаций

**25,3%**

## Прибыль организаций по отдельным видам экономической деятельности

млн руб.

Обрабатывающие производства		<b>52 428,7</b>
Торговля оптовая и розничная; ремонт автотранспортных средств и мотоциклов		<b>31 217,0</b>
Обеспечение электрической энергией, газом и паром; кондиционирование воздуха		<b>9 556,6</b>
Сельское, лесное хозяйство, охота, рыболовство и рыбоводство		<b>8 535,5</b>
Транспортировка и хранение		<b>5 215,9</b>
Деятельность по операциям с недвижимым имуществом		<b>4 730,3</b>
Деятельность профессиональная, научная и техническая		<b>3 311,6</b>
Строительство		<b>1 536,9</b>
Водоснабжение; водоотведение, организация сбора и утилизации отходов, деятельность по ликвидации загрязнений		<b>980,0</b>
Добыча полезных ископаемых		<b>630,7</b>



# СРЕДНЕМЕСЯЧНАЯ НОМИНАЛЬНАЯ НАЧИСЛЕННАЯ ЗАРАБОТНАЯ ПЛАТА

ЯНВАРЬ - МАЙ 2023 ГОДА \*



Среднемесячная номинальная начисленная заработная плата одного работника

**48 332,2**  
руб.

В % к январю-маю 2022 года

**▲ 115,6%**



Реальная начисленная заработная плата, в % к январю-маю 2022 года

**▲ 107,9%**

По отдельным видам экономической деятельности

руб.

Деятельность финансовая и страховая		81 623,5
Деятельность в области информации и связи		68 594,6
Добыча полезных ископаемых		62 021,3
Деятельность профессиональная, научная и техническая		62 012,3
обеспечение электрической энергией, газом и паром; кондиционирование воздуха		59 664,8
Обрабатывающие производства		55 643,0
Транспортировка и хранение		53 106,7
Деятельность в области культуры, спорта, организации досуга и развлечений		44 551,8
Строительство		44 419,5
Сельское, лесное хозяйство, охота, рыболовство и рыбоводство		42 591,9
Деятельность в области здравоохранения и социальных услуг		41 830,8
Торговля оптовая и розничная; ремонт автотранспортных средств и мотоциклов		41 659,9
Образование		39 078,0
Водоснабжение; водоотведение, организация сбора и утилизации отходов, деятельность по ликвидации загрязнений		37 154,1

# ПРОСРОЧЕННАЯ ЗАДОЛЖЕННОСТЬ ПО ЗАРАБОТНОЙ ПЛАТЕ

НА 01.07.2023 ГОДА



## 8 217

тыс. руб.

Просроченная задолженность по заработной плате

в % к предыдущему месяцу

## 100,0%



## 67




человек

Работники, перед которыми имеется просроченная задолженность по заработной плате

в % к предыдущему месяцу

## 100,0%

### Просроченная задолженность по заработной плате сформировалась:

-  По организациям с основным видом деятельности «Обрабатывающие производства»;
-  По организациям, находящимся в процессе конкурсного производства;
-  Из-за отсутствия собственных средств.

# ЗАНЯТОСТЬ И БЕЗРАБОТИЦА\*

НАСЕЛЕНИЕ В ВОЗРАСТЕ 15 ЛЕТ И СТАРШЕ В СРЕДНЕМ В АПРЕЛЕ - ИЮНЕ 2023 ГОДА



ТЫС. ЧЕЛОВЕК

Численность рабочей силы

**2 222,6**

Численность занятых

**2 151,8**

Численность безработных

**70,9**



Уровень безработицы

**3,2%**

Уровень зарегистрированной  
безработицы\*\*

**0,5%**

Число незанятых, зарегистрированных  
в службе занятости, на 100 вакансий  
на конец периода\*\*

**24**  
человека

\* По данным выборочного обследования рабочей силы

\*\* По данным Управления государственной службы занятости населения Ростовской области, на конец периода